



pytania CD

**ZMIANY
01.01.2011**



2011

Nowe pytanie

1. Samochód osobowy to:

- A – pojazd samochodowy przeznaczony konstrukcyjnie do przewozu nie więcej, niż 9 osób łącznie z kierowcą
- B – pojazd samochodowy przeznaczony konstrukcyjnie do przewozu więcej, niż 9 osób łącznie z kierowcą,
- C – pojazd samochodowy jednośladowy.

Nowe pytanie

2. Kolejka turystyczna to zespół pojazdów składający się z:

- A – autobusu oraz przyczepy (przyczep) dostosowanej do przewozu osób,
- B – ciągnika rolniczego, którego konstrukcja ogranicza prędkość do 25 km/h oraz przyczepy (przyczep) dostosowanej do przewozu osób,
- C – pojazdu wolnobieżnego oraz przyczepy (przyczep) dostosowanej do przewozu osób.

Nowe pytanie

3. Polecenia i sygnały dawane przez osoby kierujące ruchem:

- A – mogą być sprzeczne ze znakami drogowymi,
- B – mają pierwszeństwo przed sygnałami świetlnymi,
- C – mają pierwszeństwo przed znakami zakazu.

Nowe pytanie

4. Korzystanie z telefonu komórkowego podczas kierowania pojazdem jest:

- A – zabronione, jeżeli wymaga trzymania słuchawki lub mikrofonu w rękę,
- B – dozwolone bez ograniczeń,
- C – dozwolone, jeżeli nie wymaga trzymania słuchawki lub mikrofonu w rękę.

Nowe pytanie

5. Międzynarodowe prawo jazdy można otrzymać:

- A – w dowolnym urzędzie gminy,
- B – w dowolnym starostwie,
- C – tylko w starostwie, które wydało krajowe prawo jazdy.

Nowe pytanie

6. Międzynarodowe prawo jazdy:

- A – jest ważne tylko z krajowym prawem jazdy,
- B – samoistnie potwierdza posiadane uprawnienia,
- C – jest ważne na terytorium państwa, w którym je wydano.

Nowe pytanie

7. Polskie krajowe prawo jazdy:

- A – może być wystawione z bezterminową datą ważności,
- B – jest wystawiane zawsze na okres tylko 10 lat,
- C – jest wydawane przez organ właściwy ze względu na miejsce zamieszkania.

Nowe pytanie

8. Prawo jazdy nie może być wydane osobie:

- A – która nie osiągnęła wymaganego dla danej kategorii wieku,
- B – u której w wyniku badania lekarskiego stwierdzono aktywną formę uzależnienia od alkoholu lub środka działającego podobnie do alkoholu,
- C – która była skazana wyrokiem sądu za kradzież mienia publicznego.

Nowe pytanie

9. Jednym z warunków otrzymania prawa jazdy jest przebywanie na terytorium Rzeczypospolitej Polskiej przez okres co najmniej:

- A – 100 dni,
- B – 185 dni,
- C – 365 dni.

Nowe pytanie

**10. Znak ten ostrzega o:**

- A – nierówności na drodze,
- B – robotach na drodze,
- C – skrzyżowaniu dróg.

Odpowiedzi:
 1. A
 2. B, C
 3. A, B, C

4. A, C
 5. B, C
 6. A, B, C

7. A, C
 8. A, B
 9. B

10. C

Nowe pytanie



- 11. Znak ten ostrzega kierującego pojazdem o:**
 A – wjeździe na most zwodzony lub obrotowy,
 B – stromym podejściu,
 C – niebezpiecznym zjeździe.

Nowe pytanie



- 12. Znak ten ostrzega kierującego pojazdem o:**
 A – przelatujących nisko samolotach,
 B – mogących występować silnych bocznych podmuchach wiatru,
 C – robotach drogowych.

Nowe pytanie



- 13. Znak ten:**
 A – oznacza bezwzględny zakaz używania sygnału dźwiękowego,
 B – dopuszcza użycie sygnału dźwiękowego na obszarze zabudowanym w celu ostrzeżenia o bezpośrednim zagrożeniu bezpieczeństwa ruchu drogowego,
 C – obowiązuje od zmierzchu do świtu.

Nowe pytanie



- 14. Znak ten ostrzega kierującego pojazdem o:**
 A – możliwości poślizgu na jezdni,
 B – poprzecznej nierówności jezdni,
 C – wypukłości spowalniającej ruch pojazdów.

Nowe pytanie



- 15. Wjazd na drogę oznaczoną tym znakiem jest:**
 A – dozwolony od strony tego znaku dla pojazdów kierowanych przez osoby niepełnosprawne o obniżonej sprawności ruchowej,
 B – zabroniony z obu stron tej drogi,
 C – zabroniony od strony tego znaku.

Nowe pytanie



- 16. W tej sytuacji kierujący pojazdem jest uprzedzony o:**
 A – miejscu, w którym rozpoczyna się ruch dwukierunkowy,
 B – obowiązku ustąpienia pierwszeństwa pojazdowi nadjeżdżającemu z przeciwnika,
 C – pierwszeństwie przejazdu przed pojazdem nadjeżdżającym z przeciwnika.

Odpowiedzi: 11. B 12. B 13. B
 14. C 15. C 16. B

Nowe pytanie



17. Znak ten zabrania wjazdu:

- A – pojazdom wolnobieżnym,
- B – motocyklom jednośladowym,
- C – pojazdom zaprzęgowym.

Nowe pytanie



18. Za tym znakiem zabrania się na wszystkich drogach w określonej strefie:

- A – zatrzymania pojazdu na jezdni,
- B – zatrzymania pojazdu na chodniku na czas dłuższy niż 1 minuta,
- C – postoju pojazdu na jezdni lub chodniku.

Nowe pytanie



19. Znak umieszczony pod sygnalizatorem zezwala kierującemu pojazdem na:

- A – jazdę z lewej strony tego znaku,
- B – jazdę na wprost na skrzyżowaniu,
- C – skręt w lewo na skrzyżowaniu.

Nowe pytanie



20. W tej sytuacji kierujący pojazdem:

- A – jest informowany o pierwszeństwie przejazdu przez most pojazdu nadjeżdżającego z przeciwnika,
- B – ma pierwszeństwo przed pojazdem nadjeżdżającym z przeciwnika,
- C – powinien zachować szczególną ostrożność.

Nowe pytanie



21. Na miejscu parkingowym oznaczonym tym znakiem mogą parkować:

- A – autobusy szkolne,
- B – pojazdy przewożące osoby niepełnosprawne o obniżonej sprawności ruchowej,
- C – wszelkie pojazdy od zmrzchu do świtu.

Nowe pytanie



22. Znak ten (linia podwójna ciągła):

- A – zabrania zawracania na odcinku oznaczonym tą linią,
- B – zezwala na przejeżdżanie przez tę linię przy wyprzedzaniu pojazdów,
- C – zabrania najjeżdżania na tę linię.

17. A
18. B, C
19. B, C
20. A
21. B
22. A, C

Nowe pytanie

23. Omijanie to:

- A – przejeżdżanie (przechodzenie) obok pojazdu lub uczestnika ruchu poruszającego się w przeciwnym kierunku,
- B – przejeżdżanie (przechodzenie) obok nieporuszającego się pojazdu, uczestnika ruchu lub przeszkody,
- C – przejeżdżanie (przechodzenie) obok pojazdu lub uczestnika ruchu poruszającego się w tym samym kierunku.

Nowe pytanie

24. Wymijanie to:

- A – przejeżdżanie (przechodzenie) obok pojazdu lub uczestnika ruchu poruszającego się w przeciwnym kierunku,
- B – przejeżdżanie (przechodzenie) obok nieporuszającego się pojazdu, uczestnika ruchu lub przeszkody,
- C – przejeżdżanie (przechodzenie) obok pojazdu lub uczestnika ruchu poruszającego się w tym samym kierunku.

Nowe pytanie

25. Wyprzedzanie to:

- A – przejeżdżanie (przechodzenie) obok pojazdu lub uczestnika ruchu poruszającego się w przeciwnym kierunku,
- B – przejeżdżanie (przechodzenie) obok nieporuszającego się pojazdu, uczestnika ruchu lub przeszkody
- C – przejeżdżanie (przechodzenie) obok pojazdu lub uczestnika ruchu poruszającego się w tym samym kierunku.

Nowe pytanie

26. Włączenie się do ruchu następuje przy wyjeździe:

- A – z pobocza na jezdnię,
- B – z drogi gruntowej na drogę twardą,
- C – ze strefy zamieszkania.

Nowe pytanie

27. Włączając się do ruchu kierujący pojazdem powinien:

- A – zachować szczególną ostrożność,
- B – bacznie obserwować drogę, na którą zamierza wjechać,
- C – ustąpić pierwszeństwa przejazdu innym pojazdom lub uczestnikom ruchu.

Nowe pytanie

28. W przypadku zatrzymania pojazdu przez policjanta do kontroli, kierujący:

- A – powinien wysiąść z pojazdu i podejść do zatrzymującego go policjanta,
- B – nie powinien wysiadać z pojazdu i oczekiwać na podejście policjanta,
- C – powinien stanąć w odległości 1 metra od pojazdu.

Nowe pytanie

29. Podczas wyprzedzania kolumny pieszych kierujący pojazdem powinien:

- A – zachować szczególną ostrożność,
- B – uważnie obserwować otoczenie drogi,
- C – zachować od kolumny odstęp przynajmniej 1 metra.

Odpowiedzi: 23. B 26. A, B, C 29. A, B, C
 24. A 27. A, B, C
 25. C 28. B



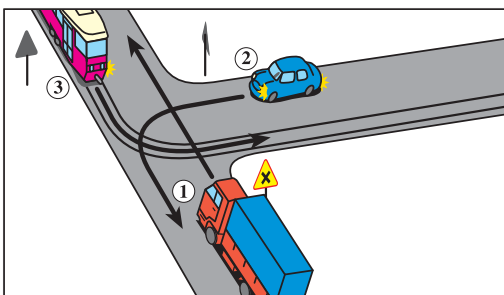
196. Widząc ten znak kierujący samochodem ciężarowym jest ostrzegany o:

- A – zbliżaniu się do mostu zwodzonego,
- B – znacznym wzniesieniu drogi,
- C – nisko przelatujących samolotach.



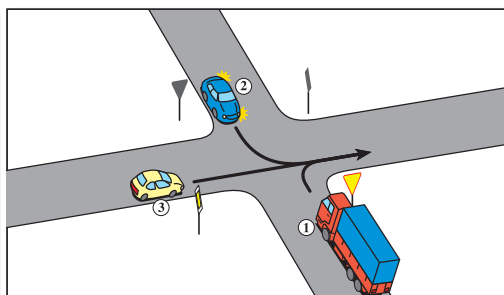
197. Znak ten zabrania wjazdu:

- A – pojazdom wolnobieżnym,
- B – motocyklom jednośladowym,
- C – pojazdom zaprzęgowym.



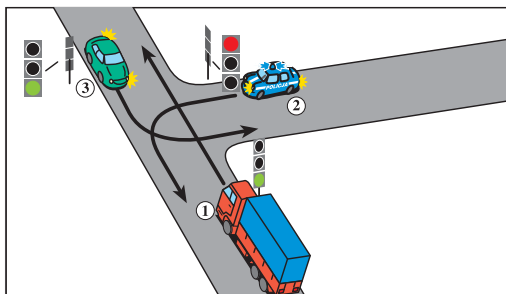
198. Na tym skrzyżowaniu kierujący pojazdem 1:

- A – przejeżdża pierwszy,
- B – ma pierwszeństwo przed pojazdem 3,
- C – ustępuje pierwszeństwa pojazdowi 2.



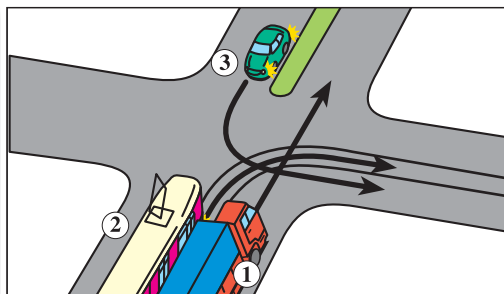
199. Na tym skrzyżowaniu kierujący pojazdem 1:

- A – przejeżdża przed pojazdem 3,
- B – przejeżdża przed pojazdem 2,
- C – przejeżdża ostatni..



200. Na tym skrzyżowaniu kierujący pojazdem 1:

- A – przejeżdża przed pojazdem uprzywilejowanym,
- B – przejeżdża przed pojazdem 3,
- C – przejeżdża pierwszy.

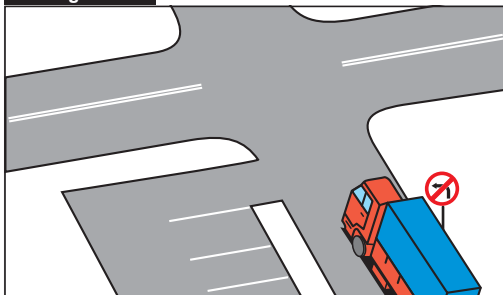


201. Na tym skrzyżowaniu kierujący pojazdem 1:

- A – ustępuje pierwszeństwa pojazdowi 2,
- B – ustępuje pierwszeństwa pojazdowi 3,
- C – przejeżdża ostatni.

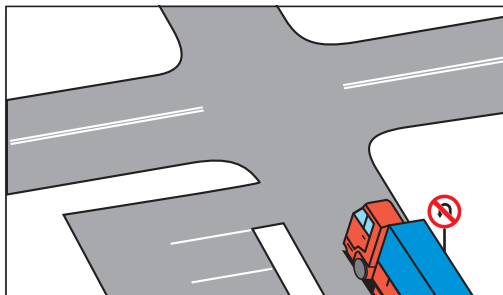
196. B
197. B
198. B
199. C
200. B
201. A

Odpowiedzi:



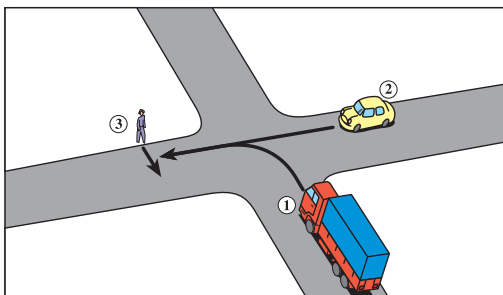
202. W tej sytuacji kierujący pojazdem może:

- A – skrócić na parking,
- B – zawrócić na skrzyżowaniu,
- C – skrócić w lewo na skrzyżowaniu.



203. W tej sytuacji kierujący pojazdem może:

- A – zawrócić przed skrzyżowaniem,
- B – skrócić w lewo przed skrzyżowaniem,
- C – skrócić w lewo na skrzyżowaniu.



204. Na tym skrzyżowaniu:

- A – pojazd 2 ma pierwszeństwo przed pieszym,
- B – pojazd 1 ustępuje pierwszeństwa pojazdowi 2,
- C – pojazdy 1 i 2 ustępują pierwszeństwa pieszemu.

205. Przy wyprzedzaniu kolumny pieszych kierujący pojazdem o dopuszczalnej masie całkowitej powinien zachować odstęp:

- A – co najmniej 1 m,
- B – co najmniej 2 m,
- C – co najmniej 3 m.

206. Wzrost hałasu emitowanego przez pojazd wynika:

- A – ze wzrostu masy pojazdu,
- B – zmniejszenia prędkości obrotowej silnika,
- C – zwiększenia prędkości pojazdu.

207. Samochód ciężarowy z przyczepą:

- A – może holować nie więcej niż 1 pojazd,
- B – nie może holować żadnego pojazdu,
- C – może być holowany na połączeniu sztywnym.

208. Wzrost obciążenia pojazdu na zużycie paliwa:

- A – nie ma wpływu,
- B – powoduje jego zwiększenie,
- C – powoduje jego zmniejszenie.

209. Zbyt małe ciśnienie powietrza w ogumieniu:

- A – powoduje przyspieszenie zużycia opon,
- B – nie ma wpływu na proces zużycia opon,
- C – może zagrażać bezpieczeństwu ruchu drogowego.

210. Długość zespołu pojazdów złożonego z pojazdu silnikowego i przyczepy może wynosić nie więcej niż:

- A – 17 m,
- B – 18,5 m,
- C – 18,75 m.

211. Odległość między kolumnami samochodów ciężarowych musi wynosić co najmniej:

- A – 200 m,
- B – 300 m,
- C – 500 m.

54. Zabronione jest zatrzymanie samochodu ciężarowego o dopuszczalnej masie całkowitej przekraczającej 3,5 t:

- A – w odległości mniejszej niż 15 m od słupka lub tablicy oznaczającej przystanek,
- B – w odległości mniejszej niż 10 m przed przejazdem dla rowerzystów,
- C – na chodniku.



61. Kierowca samochodu ciężarowego o dopuszczalnej masie całkowitej 8 t w trakcie kontroli drogowej ma obowiązek okazać następujące dokumenty, w jakie wyposażył go pracodawca:

- A – zaświadczenie poświadczające spełnienie przez kierowcę wymagań ustawy o transporcie drogowym lub odpowiedni wpis w prawie jazdy
- B – upoważnienie do odbioru przesyłki,
- C – wypis z licencji na krajowy transport drogowy



62. Kierowca samochodu ciężarowego o dopuszczalnej masie całkowitej powyżej 12 t w trakcie kontroli drogowej ma obowiązek okazać następujące dokumenty, w jakie wyposażył go pracodawca:

- A – dowód uiszczenia opłaty za korzystanie z dróg krajowych
- B – wypis z zaświadczenia na dokonywanie transportu na potrzeby własne
- C – dowód uiszczenia opłaty za ubezpieczenie auto-casco pojazdu

76. Okresowe badanie techniczne przyczepy, której dopuszczalna masa całkowita przekracza 750 kg, przeprowadza się:

- A – co 6 miesięcy,
- B – przed upływem 3 lat od dnia pierwszej rejestracji, następnie przed upływem 2 lat od dnia przeprowadzenia badania, a następnie corocznie
- C – corocznie - od dnia pierwszej rejestracji

181. Jak długo będziesz prowadził masaż serca i sztuczne oddychanie?

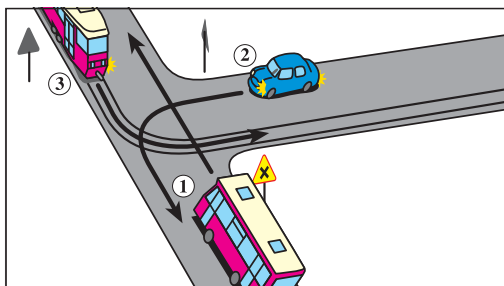
- A – do momentu przyjazdu pojazdu zespołu ratownictwa medycznego, jeżeli ofiara wypadku nie zaczęła oddychać i nie wróciło u niej krążenie,
- B – przez 5 minut,
- C – gdy stwierdzę, że ofiara wypadku zaczęła oddychać i powróciło u niej krążenie

Odpowiedzi: 54. A,B,C 76. C
61. A,C 181. A,C
62. A,B



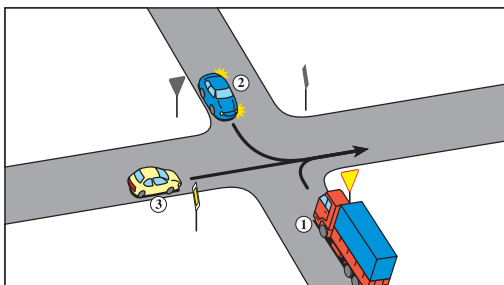
194. Widząc ten znak kierujący autobusem:

- A – powinien zjechać na prawy pas ruchu, jeżeli nie osiąga prędkości wskazanej na znaku,
- B – może nie zmieniać pasa ruchu, jeżeli osiąga prędkość wskazaną na znaku,
- C – powinien korzystać tylko z prawego pasa ruchu.



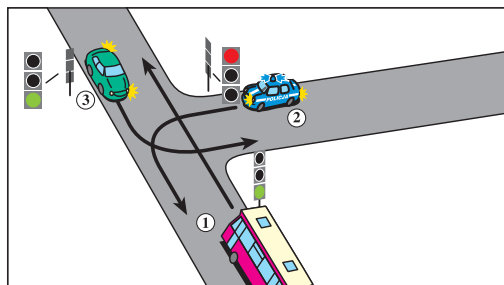
195. Na tym skrzyżowaniu kierujący pojazdem 1:

- A – przejeżdża pierwszy,
- B – ma pierwszeństwo przed pojazdem 3,
- C – ustępuje pierwszeństwa pojazdowi 2.



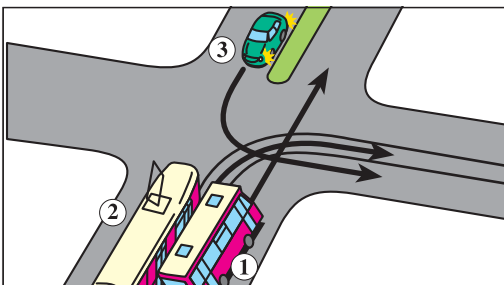
196. Na tym skrzyżowaniu kierujący pojazdem 1:

- A – przejeżdża przed pojazdem 3,
- B – przejeżdża przed pojazdem 2,
- C – przejeżdża ostatni.



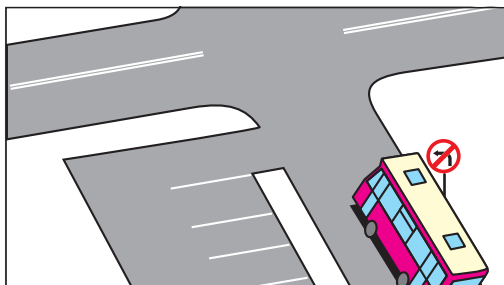
197. Na tym skrzyżowaniu kierujący pojazdem 1:

- A – przejeżdża przed pojazdem uprzywilejowanym,
- B – przejeżdża przed pojazdem 3,
- C – przejeżdża pierwszy.



198. Na tym skrzyżowaniu kierujący pojazdem 1:

- A – ustępuje pierwszeństwa pojazdowi 2,
- B – ustępuje pierwszeństwa pojazdowi 3,
- C – przejeżdża ostatni.



199. W tej sytuacji kierujący pojazdem może:

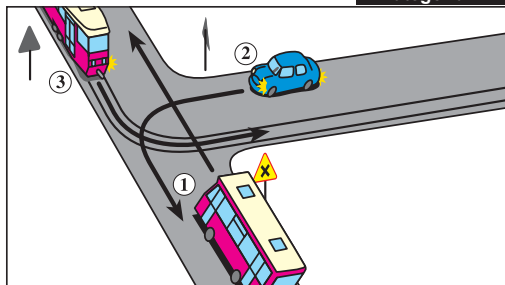
- A – skrócić na parking,
- B – zawrócić na skrzyżowaniu,
- C – skrócić w lewo na skrzyżowaniu.

Odpowiedzi: 196. B
197. B
198. A



200. W tej sytuacji kierujący pojazdem może:

- A – zawrócić przed skrzyżowaniem,
- B – skręcić w lewo przed skrzyżowaniem,
- C – skręcić w lewo na skrzyżowaniu.



201. Na tym skrzyżowaniu:

- A – pojazd 2 ma pierwszeństwo przed pieszym,
- B – pojazd 1 ustępuje pierwszeństwa pojazdowi 2,
- C – pojazdy 1 i 2 ustępują pierwszeństwa pieszemu.

202. Kierujący autobusem przy wyprzedzaniu pojazdu jednośladowego powinien zachować odstęp nie mniejszy niż:

- A – co najmniej 0,5 m,
- B – co najmniej 1 m,
- C – co najmniej 2 m.

203. Odległość między kolumnami autobusów musi wynosić co najmniej:

- A – 300 m,
- B – 400 m,
- C – 500 m.

204. Poza obszarem zabudowanym w tunelu o długości przekraczającej 500 metrów, kierujący autobusem jest obowiązany utrzymywać odstęp od poprzedzającego pojazdu nie mniejszy niż:

- A – 50 m,
- B – 60 m,
- C – 80 m.

205. Kategoria D1 + E prawa jazdy uprawnia do kierowania zespołem pojazdów o dopuszczalnej masie całkowitej nieprzekraczającej:

- A – 8 t,
- B – 10 t,
- C – 12 t.

206. Do kierowania autobusem przeznaczonym konstrukcyjnie do przewozu nie więcej niż 16 osób łącznie z kierowcą jest wymagane posiadanie prawa jazdy kategorii:

- A – B+E,
- B – C,
- C – D1.

207. Na długość drogi hamowania autobusu ma wpływ:

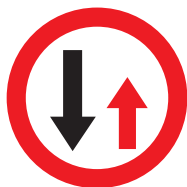
- A – obciążenie pojazdu,
- B – stan techniczny ogumienia,
- C – ciśnienie powietrza w ogumieniu.

208. Czy autobusem można holować samochód ciężarowy z przyczepą?

- A – pod warunkiem ograniczenia prędkości pojazdów do 30 km/h,
- B – tak,
- C – nie.

209. Zabronione jest zatrzymanie autobusu:

- A – w odległości mniejszej niż 10 m przed przejściem dla pieszych,
- B – na chodniku kołami jednego boku,
- C – na moście.



20. Widząc ten znak kierujący autobusem:

- A – może wjechać na zwężony odcinek drogi, jeżeli nie zmusi to pojazdów nadjeżdżających z przeciwka do zatrzymania się,
- B – powinien zawsze zatrzymać się, jeżeli z przeciwka nadjeżdża inny pojazd,
- C – powinien zawsze zatrzymać się, jeżeli na zwężonym odcinku drogi znajduje się pojazd jadący z przeciwka.

181. Jak długo będziesz prowadził masaż serca i sztuczne oddychanie?

- A – do momentu przyjazdu pojazdu zespołu ratownictwa medycznego, jeżeli ofiara wypadku nie zaczęła oddychać i nie wróciło u niej krążenie,
- B – przez 5 minut,
- C – gdy stwierdzę, że ofiara wypadku zaczęła oddychać i powróciło u niej krążenie.

197. B
198. A

20. A
21. A, C

Odpowiedzi: