



prawa
jazdy

pytania + znaki drogowe

AT



- Pytania zasadnicze
- Pytania A
- Pytania T



NOWE 2011

Numer strony 2



12. Znak ten oznacza, że należy spodziewać się zwężenia drogi:

- A – na odcinku 100 metrów,
- B – po przejechaniu 100 metrów,
- C – po przejechaniu co najmniej 150 metrów.

Numer strony 3



13. W tej sytuacji kierujący pojazdem:

- A – powinien zachować szczególną ostrożność,
- B – jest ostrzegany o możliwości poślizgu pojazdu,
- C – jest ostrzegany o robotach na drodze.

Numer strony 4



19. W tej sytuacji kierujący pojazdem jest ostrzegany o:

- A – przejściu dla pieszych,
- B – miejscu na drodze szczególnie uczęszczanym przez dzieci,
- C – bliskości miejsca na drodze szczególnie uczęszczanego przez dzieci.

Numer strony 4



23. W tej sytuacji kierujący pojazdem powinien:

- A – zachować szczególną ostrożność,
- B – uważnie obserwować całe otoczenie drogi,
- C – być przygotowanym na nagłe pojawienie się pieszego na jezdni.

Numer strony 6



31. W tej sytuacji kierujący pojazdem może:

- A – skręcić w prawo,
- B – skręcić w lewo,
- C – zawrócić.

Numer strony 6



32. W tej sytuacji kierujący pojazdem może:

- A – zawrócić przed skrzyżowaniem,
- B – zawrócić na skrzyżowaniu,
- C – skręcić w lewo na skrzyżowaniu.

Odpowiedzi: 12. B
13. A, B
19. B, C
23. A, B, C
31. A
32. A

Numer strony 6



33. W tej sytuacji kierujący pojazdem może:

- A – skręcić na skrzyżowaniu w lewo,
- B – skręcić na skrzyżowaniu w prawo,
- C – zawrócić na skrzyżowaniu.

Numer strony 7



36. W tej sytuacji kierujący pojazdem może:

- A – zawrócić na odcinku od umieszczenia znaku do skrzyżowania,
- B – zawrócić na najbliższym skrzyżowaniu,
- C – jechać na wprost na najbliższym skrzyżowaniu.

Numer strony 8



44. Za tym znakiem, na chodniku, zabroniony jest postój:

- A – samochodów osobowych – w dni nieparzyste miesiąca, z wyjątkiem od godziny 21 do 24,
- B – samochodów osobowych – ponad 5 minut,
- C – motocykli do 5 minut.

Numer strony 11



63. W tej sytuacji kierujący pojazdem powinien:

- A – zachować szczególną ostrożność,
- B – włączyć kierunkowskaz,
- C – skręcić w kierunku sygnalizowanym kierunkowskazem.

Numer strony 12



68. W tej sytuacji kierujący pojazdem:

- A – jest informowany o zwężonym odcinku jezdni,
- B – przejeżdża przez most przed pojazdem zbliżającym się z kierunku przeciwnego,
- C – jest informowany o początku drogi jednokierunkowej.

Numer strony 13



76. Droga, o zbliżaniu się do której uprzedza ten znak, to:

- A – droga ekspresowa, na której za przejazd pobierana jest opłata,
- B – autostrada, na której za przejazd pobierana jest opłata,
- C – droga, na której pobierana jest opłata za postój w miejscu oznaczonym.

Odpowiedzi: 33. A, C 36. C 44. B 63. A, B, C 68. A, B 76. B

Numer strony 14



77. Na drodze, o zbliżeniu się do której informuje ten znak, zabrania się:

- A – zawracania,
- B – cofania,
- C – ruchu pieszych.

Numer strony 14



78. Na drodze, o zbliżeniu się do której uprzedza ten znak, zabrania się:

- A – zatrzymania pojazdu w innym miejscu niż wyznaczone w tym celu,
- B – postępu pojazdu w innym miejscu niż wyznaczone w tym celu,
- C – ruchu innych pojazdów niż pojazdy samochodowe, chyba że wykonują na niej prace.

Numer strony 17



96. W tej sytuacji z pasa ruchu 1 jest:

- A – dozwolona jazda na wprost,
- B – dozwolone skręcanie w lewo,
- C – dozwolone zawracanie.

Numer strony 22



125. W tej sytuacji sygnał ten:

- A – zezwala na wjazd za sygnalizator bez obserwowania ruchu na drodze poprzecznej,
- B – zezwala na wjazd za sygnalizator po opuszczeniu jezdni przez pieszego,
- C – dopuszcza wjazd za sygnalizator, pomimo utrudnienia pieszemu opuszczenia jezdni.

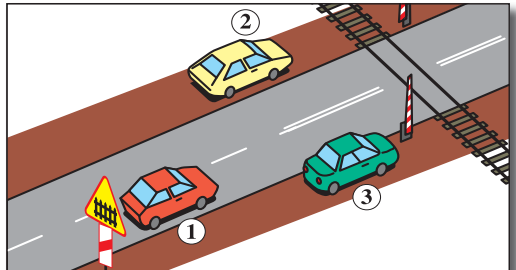
Numer strony 30



175. W tej sytuacji wjazd na skrzyżowanie jest:

- A – dozwolony dla jadących na wprost,
- B – dozwolony dla skręcających w prawo,
- C – zabroniony dla skręcających w prawo.

Numer strony 39

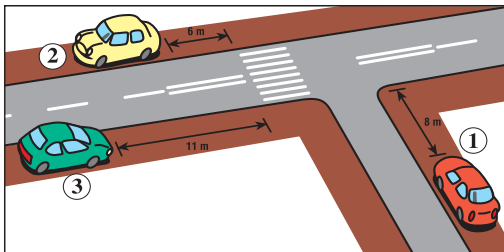


244. Który pojazd jest w tej sytuacji nieprawidłowo zaparkowany?

- A – 1,
- B – 2,
- C – 3.

Odpowiedzi: 77. A, B, C 125. B
78. A, B, C 175. A, B
96. B 244. A, B, C

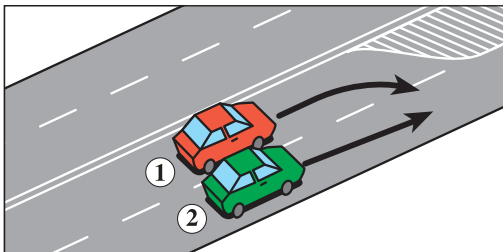
Numer strony 40



245. Który pojazd jest w tej sytuacji zaparkowany prawidłowo?

- A – 3,
- B – 2,
- C – 1.

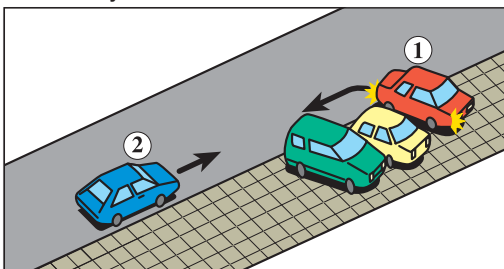
Numer strony 41



256. W tej sytuacji kierujący pojazdem 1:

- A – ma pierwszeństwo przed pojazdem 2,
- B – powinien włączyć kierunkowskaz,
- C – powinien zachować szczególną ostrożność.

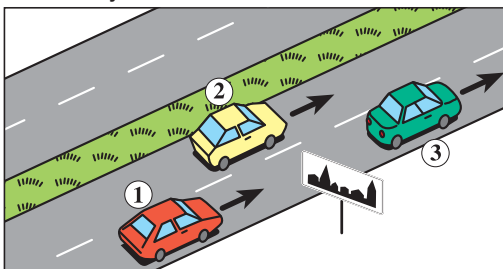
Numer strony 42



261. W tej sytuacji kierujący pojazdem 1:

- A – powinien zachować szczególną ostrożność,
- B – powinien używać sygnału dźwiękowego,
- C – ma pierwszeństwo przed pojazdem 2.

Numer strony 44



276. W tej sytuacji kierujący pojazdem:

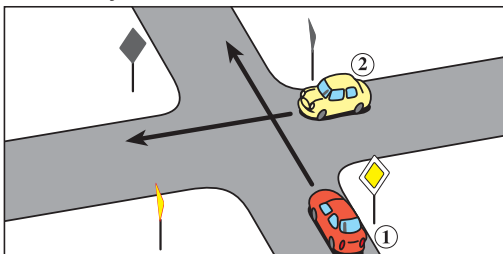
- A – 2 powinien włączyć kierunkowskaz, jeżeli zamierza wyprzedzić pojazd 3,
- B – 3 może zwiększyć prędkość w czasie wyprzedzania go przez pojazd 2,
- C – 1 może wyprzedzić pojazd 2, jeżeli zaistnieją ku temu warunki.

Numer strony 48

305. W razie uczestniczenia w wypadku drogowym, w którym są ofiary, kierujący pojazdem powinien:

- A – natychmiast przenieść ofiary wypadku poza drogę,
- B – wezwać zespół ratownictwa medycznego,
- C – wezwać Policję.

Numer strony 47



306. W tej sytuacji kierujący pojazdem 1 widząc nadjeżdżającego na skrzyżowaniu z dużą prędkością pojazd 2:

- A – nie może liczyć, że kierujący pojazdem 2 przestrzega przepisów ruchu drogowego,
- B – powinien podjąć czynności mające na celu zapobieżenie ewentualnej kolizji,
- C – kontynuuje jazdę nie podejmując żadnych czynności, gdyż ma pierwszeństwo przejazdu.

Odpowiedzi: 245. A
256. B, C
276. C
305. B, C
306. A, B

Numer strony 53

351. Jak długo będziesz prowadził masaż serca i sztuczne oddychanie?

- A – do momentu przyjazdu pojazdu zespołu ratownictwa medycznego, jeżeli ofiara wypadku nie zaczęła oddychać i nie wróciło u niej krążenie,
- B – przez 5 minut,
- C – gdy stwierdzę, że ofiara wypadku zaczęła oddychać i powróciło u niej krążenie

Nowe pytanie

491. Samochód osobowy to:

- A – pojazd samochodowy przeznaczony konstrukcyjnie do przewozu nie więcej, niż 9 osób łącznie z kierowcą
- B – pojazd samochodowy przeznaczony konstrukcyjnie do przewozu więcej, niż 9 osób łącznie z kierowcą,
- C – pojazd samochodowy jednośladowy.

Nowe pytanie

492. Kolejka turystyczna to zespół pojazdów składający się z:

- A – autobusu oraz przyczepy (przyczep) dostosowanej do przewozu osób,
- B – ciągnika rolniczego, którego konstrukcja ogranicza prędkość do 25 km/h oraz przyczepy (przyczep) dostosowanej do przewozu osób,
- C – pojazdu wolnobieżnego oraz przyczepy (przyczep) dostosowanej do przewozu osób.

Nowe pytanie

493. Polecenia i sygnały dawane przez osoby kierujące ruchem:

- A – mogą być sprzeczne ze znakami drogowymi,
- B – mają pierwszeństwo przed sygnałami świetlnymi,
- C – mają pierwszeństwo przed znakami zakazu.

Nowe pytanie

494. Korzystanie z telefonu komórkowego podczas kierowania pojazdem jest:

- A – zabronione, jeżeli wymaga trzymania słuchawki lub mikrofonu w rękę,
- B – dozwolone bez ograniczeń,
- C – dozwolone, jeżeli nie wymaga trzymania słuchawki lub mikrofonu w rękę.

Nowe pytanie

495. Międzynarodowe prawo jazdy można otrzymać:

- A – w dowolnym urzędzie gminy,
- B – w dowolnym starostwie,
- C – tylko w starostwie, które wydało krajowe prawo jazdy.

Nowe pytanie

496. Międzynarodowe prawo jazdy:

- A – jest ważne tylko z krajowym prawem jazdy,
- B – samoistnie potwierdza posiadane uprawnienia,
- C – jest ważne na terytorium państwa, w którym je wydano.

Nowe pytanie

497. Polskie krajowe prawo jazdy:

- A – może być wystawione z bezterminową datą ważności,
- B – jest wystawiane zawsze na okres tylko 10 lat,
- C – jest wydawane przez organ właściwy ze względu na miejsce zamieszkania.

Nowe pytanie

498. Prawo jazdy nie może być wydane osobie:

- A – która nie osiągnęła wymaganego dla danej kategorii wieku,
- B – u której w wyniku badania lekarskiego stwierdzono aktywną formę uzależnienia od alkoholu lub środka działającego podobnie do alkoholu,
- C – która była skazana wyrokiem sądu za kradzież mienia publicznego.

Nowe pytanie

499. Jednym z warunków otrzymania prawa jazdy jest przebywanie na terytorium Rzeczypospolitej Polskiej przez okres co najmniej:

- A – 100 dni,
- B – 185 dni,
- C – 365 dni.

Odpowiedzi: 351. A, C 491. A, C 492. B, C 493. A, C
 494. A 495. A, C 496. A 497. A, C 498. A, B 499. B

Nowe pytanie



500. Znak ten ostrzega o:

- A – nierówności na drodze,
- B – robotach na drodze,
- C – skrzyżowaniu dróg.

Nowe pytanie



501. Znak ten ostrzega kierującego pojazdem o:

- A – wjeździe na most zwodzony lub obrotowy,
- B – stromym podejździe,
- C – niebezpiecznym zjeździe.

Nowe pytanie



502. Znak ten ostrzega kierującego pojazdem o:

- A – przelatujących nisko samolotów,
- B – mogących występować silnych bocznych podmuchach wiatru,
- C – robotach drogowych.

Nowe pytanie



503. Znak ten:

- A – oznacza bezwzględny zakaz używania sygnału dźwiękowego,
- B – dopuszcza użycie sygnału dźwiękowego na obszarze zabudowanym w celu ostrzeżenia o bezpośrednim zagrożeniu bezpieczeństwa ruchu drogowego,
- C – obowiązuje od zmierzchu do świtu.

Nowe pytanie



504. Znak ten ostrzega kierującego pojazdem o:

- A – możliwości poślizgu na jezdni,
- B – poprzecznej nierówności jezdni,
- C – wypukłości spowalniającej ruch pojazdów.

Nowe pytanie



505. Wjazd na drogę oznaczoną tym znakiem jest:

- A – dozwolony od strony tego znaku dla pojazdów kierowanych przez osoby niepełnosprawne o obniżonej sprawności ruchowej,
- B – zabroniony z obu stron tej drogi,
- C – zabroniony od strony tego znaku.

Odpowiedzi: 500. C 503. B
501. B 504. C
502. B 505. C

Nowe pytanie



506. W tej sytuacji kierujący pojazdem jest uprzedzony o:

- A – miejscu, w którym rozpoczyna się ruch dwukierunkowy,
- B – obowiązku ustąpienia pierwszeństwa pojazdowi nadjeżdżającemu z przeciwnika,
- C – pierwszeństwie przejazdu przed pojazdem nadjeżdżającym z przeciwnika.

Nowe pytanie



507. Znak ten zabrania wjazdu:

- A – pojazdom wolnobieżnym,
- B – motocyklom jednośladowym,
- C – pojazdom zaprzęgowym.

Nowe pytanie



508. Za tym znakiem zabrania się na wszystkich drogach w określonej strefie:

- A – zatrzymania pojazdu na jezdni,
- B – zatrzymania pojazdu na chodniku na czas dłuższy niż 1 minuta,
- C – postoju pojazdu na jezdni lub chodniku.

Nowe pytanie



509. Znak umieszczony pod sygnalizatorem zezwala kierującemu pojazdem na:

- A – jazdę z lewej strony tego znaku,
- B – jazdę na wprost na skrzyżowaniu,
- C – skręt w lewo na skrzyżowaniu.

Nowe pytanie



511. Na miejscu parkingowym oznaczonym tym znakiem mogą parkować:

- A – autobusy szkolne,
- B – pojazdy przewożące osoby niepełnosprawne o obniżonej sprawności ruchowej,
- C – wszelkie pojazdy od zmiernych do świtu.

Nowe pytanie



512. Znak ten (linia podwójna ciągła):

- A – zabrania zawracania na odcinku oznaczonym tą linią,
- B – zezwala na przejeżdżanie przez tę linię przy wyprzedzaniu pojazdów,
- C – zabrania najjeżdżania na tę linię.

Odpowiedzi: 506. B, C 507. B
508. A, C 509. B, C
511. B 512. A, C

Nowe pytanie

513. Omijanie to:

- A – przejeżdżanie (przechodzenie) obok pojazdu lub uczestnika ruchu poruszającego się w przeciwnym kierunku,
- B – przejeżdżanie (przechodzenie) obok nieporuszającego się pojazdu, uczestnika ruchu lub przeszkody,
- C – przejeżdżanie (przechodzenie) obok pojazdu lub uczestnika ruchu poruszającego się w tym samym kierunku.

Nowe pytanie

514. Wymijanie to:

- A – przejeżdżanie (przechodzenie) obok pojazdu lub uczestnika ruchu poruszającego się w przeciwnym kierunku,
- B – przejeżdżanie (przechodzenie) obok nieporuszającego się pojazdu, uczestnika ruchu lub przeszkody,
- C – przejeżdżanie (przechodzenie) obok pojazdu lub uczestnika ruchu poruszającego się w tym samym kierunku.

Nowe pytanie

515. Wyprzedzanie to:

- A – przejeżdżanie (przechodzenie) obok pojazdu lub uczestnika ruchu poruszającego się w przeciwnym kierunku,
- B – przejeżdżanie (przechodzenie) obok nieporuszającego się pojazdu, uczestnika ruchu lub przeszkody
- C – przejeżdżanie (przechodzenie) obok pojazdu lub uczestnika ruchu poruszającego się w tym samym kierunku.

Nowe pytanie

516. Włączenie się do ruchu następuje przy wyjeździe:

- A – z pobocza na jezdnię,
- B – z drogi gruntowej na drogę twardą,
- C – ze strefy zamieszkania.

Nowe pytanie

517. Włączając się do ruchu kierujący pojazdem powinien:

- A – zachować szczególną ostrożność,
- B – bacznie obserwować drogę, na którą zamierza wjechać,
- C – ustąpić pierwszeństwa przejazdu innym pojazdom lub uczestnikom ruchu.

Nowe pytanie

518. W przypadku zatrzymania pojazdu przez policjanta do kontroli, kierujący:

- A – powinien wysiąść z pojazdu i podejść do zatrzymanego go policjanta,
- B – nie powinien wysiadać z pojazdu i oczekiwać na podejście policjanta,
- C – powinien stanąć w odległości 1 metra od pojazdu.

Nowe pytanie

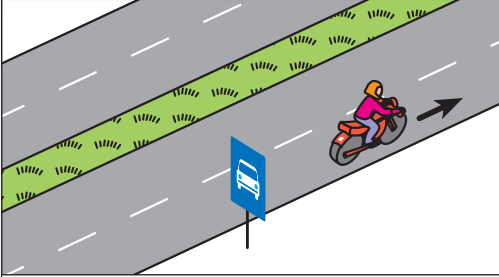
519. Podczas wyprzedzania kolumny pieszych kierujący pojazdem powinien:

- A – zachować szczególną ostrożność,
- B – uważnie obserwować otoczenie drogi,
- C – zachować od kolumny odstęp przynajmniej 1 metra.

Odpowiedzi: 513. B 514. A 515. A, B, C 516. A, B, C 517. A, B, C 518. B 519. A, B, C

PYTANIA TESTOWE A

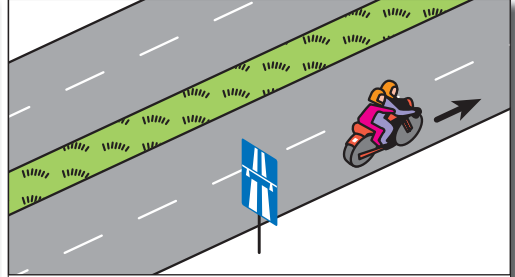
Numer strony 57



5. W tej sytuacji dopuszczalna prędkość motocykla wynosi:

- A – 110 km/h,
- B – 120 km/h,
- C – 140 km/h.

Numer strony 58



7. W tej sytuacji dopuszczalna prędkość motocykla przewożącego pasażera wynosi:

- A – 140 km/h, jeżeli wiek pasażera przekracza 7 lat,
- B – 40 km/h, jeżeli wiek pasażera nie przekracza 7 lat,
- C – 120 km/h, bez względu na wiek pasażera.

Numer strony 64



61. Znak ten zabrania wjazdu:

- A – pojazdom wolnobieżnym
- B – motocyklom jednośladowym,
- C – samochodom osobowym.

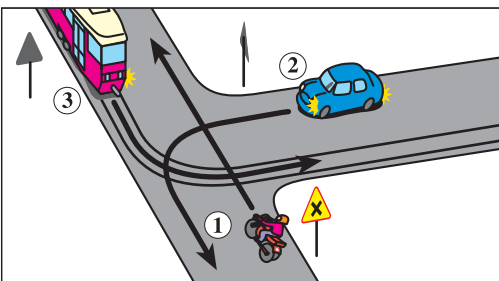
Numer strony 64



62. Za tym znakiem na chodniku zabroniony jest postój motocykli:

- A – do 5 minut,
- B – powyżej 5 minut,
- C – w dni powszednie od zmierzchu do świtu.

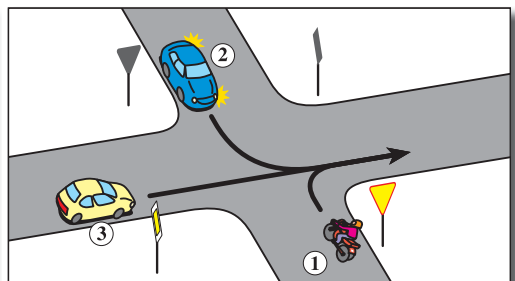
Numer strony 64



63. Na tym skrzyżowaniu kierujący pojazdem 1:

- A – przejeżdża pierwszy,
- B – ma pierwszeństwo przed pojazdem 3,
- C – ustępuje pierwszeństwa pojazdowi 2.

Numer strony 64

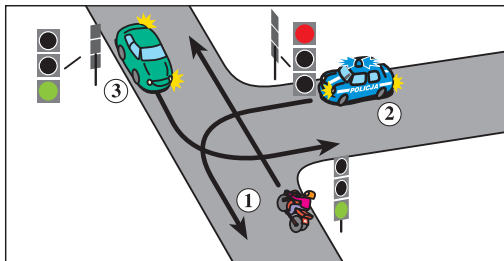


64. Na tym skrzyżowaniu kierujący pojazdem 1:

- A – przejeżdża przed pojazdem 3,
- B – przejeżdża przed pojazdem 2,
- C – przejeżdża ostatni.

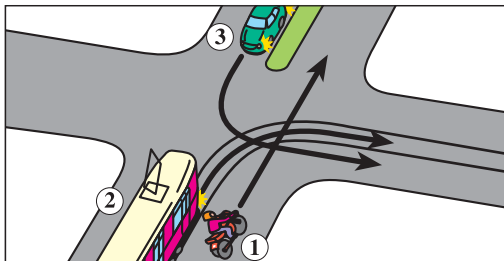
Odpowiedzi: 5. B
7. A, B
63. C
64. B

Numer strony 65



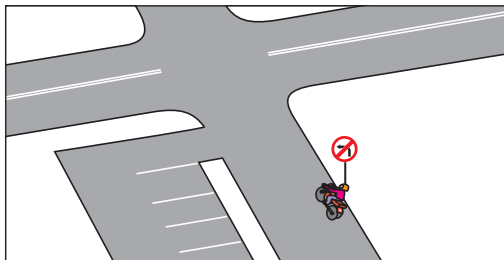
65. Na tym skrzyżowaniu kierujący pojazdem 1:
 A – przejeżdża przed pojazdem uprzywilejowanym,
 B – przejeżdża przed pojazdem 3,
 C – przejeżdża pierwszy.

Numer strony 65



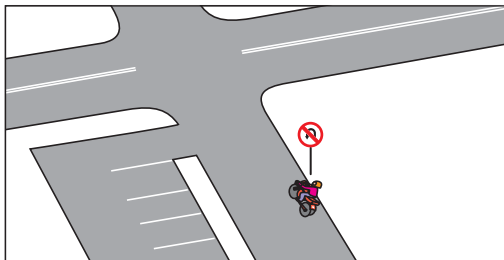
66. Na tym skrzyżowaniu kierujący pojazdem 1:
 A – ustępuje pierwszeństwa pojazdowi 2
 B – ustępuje pierwszeństwa pojazdowi 3
 C – przejeżdża ostatni.

Numer strony 65



67. W tej sytuacji kierujący pojazdem może:
 A – skrócić na parking,
 B – zawrócić na skrzyżowaniu,
 C – zawrócić przed skrzyżowaniem.

Numer strony 65



68. W tej sytuacji kierujący pojazdem może:
 A – zawrócić za skrzyżowaniem,
 B – skrócić w lewo przed skrzyżowaniem
 C – skrócić w lewo na skrzyżowaniu.

Numer strony 65

69. Kierujący motocyklem przejeżdżając przez chodnik:
 A – ma pierwszeństwo przed pieszym
 B – powinien jechać powoli,
 C – ustępuje pierwszeństwa pieszemu.

Numer strony 65

70. Liczba motocykli mogących jechać w zorganizowanej kolumnie jest ograniczona do:
 A – 5 pojazdów,
 B – 10 pojazdów,
 C – 15 pojazdów.

Numer strony 65

71. Do kierowania motocyklem o pojemności skokowej silnika przekraczającej 125 cm³ uprawnia prawo jazdy kategorii:
 A – A1,
 B – A,
 C – B.

Numer strony 65

72. Motocykl może być holowany na połączeniu:
 A – sztywnym, nie dłuższym niż 3 m,
 B – giętkim, w sposób wykluczający możliwość odłączenia,
 C – giętkim, w sposób umożliwiający łatwe odłączenie.

Numer strony 65

73. Rzeczywista masa przyczepy ciągniętej przez motocykl może przekraczać:
 A – 100 kg,
 B – 50 kg,
 C – masę własną motocykla.

Numer strony 65

74. Długość zespołu pojazdów złożonego z motocykla i przyczepy nie może przekroczyć:
 A – 3 m,
 B – 4 m,
 C – 5 m.

Numer strony 65

75. Osoba przewożona na motocyklu obowiązana jest używać w czasie jazdy hełmu ochronnego:
 A – tylko do ukończenia 60 roku życia,
 B – wyłącznie poza terenem zabudowanym,
 C – zawsze.

71. B
 72. A
 73. B
 74. C
 75. C
 76. B, C
 77. A, B, C
 78. A, B, C
 79. A, C
 80. A
 81. B
 82. B
 83. B, C
 84. B, C
 85. B
 86. B
 87. B
 88. B, C
 89. B, C
 90. B
 91. B
 92. B
 93. B
 94. B
 95. B
 96. B
 97. B
 98. B
 99. B
 100. B

PYTANIA TESTOWE T

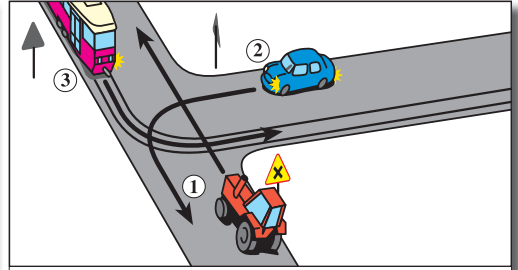
Numer strony 68



14. Znak ten zabrania wjazdu:

- A – wyłącznie ciągnikom rolniczym,
- B – pojazdom wolnobieżnym,
- C – ciągnikom rolniczym z przyczepami.

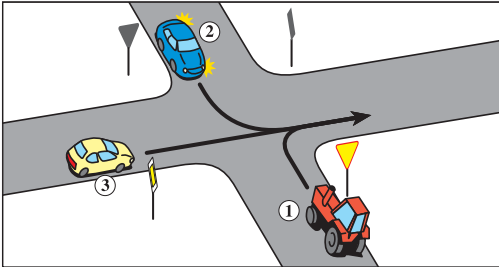
Numer strony 73



61. Na tym skrzyżowaniu kierujący pojazdem 1:

- A – przejeżdża pierwszy,
- B – ma pierwszeństwo przed pojazdem 3,
- C – ustępuje pierwszeństwa pojazdowi 2.

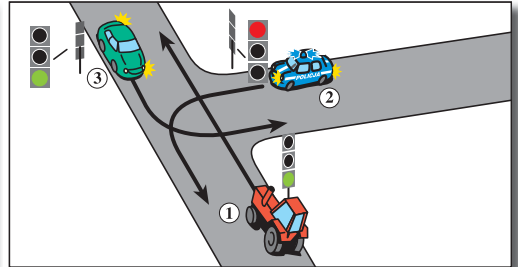
Numer strony 73



62. Na tym skrzyżowaniu kierujący pojazdem 1:

- A – przejeżdża przed pojazdem 3,
- B – przejeżdża przed pojazdem 2,
- C – przejeżdża ostatni.

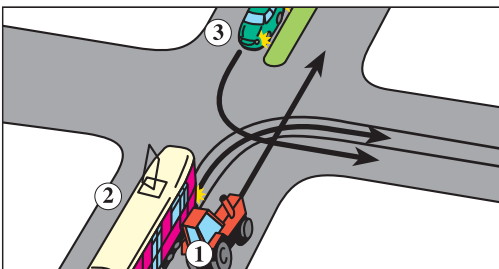
Numer strony 73



63. Na tym skrzyżowaniu kierujący pojazdem 1:

- A – przejeżdża przed pojazdem uprzywilejowanym,
- B – przejeżdża przed pojazdem 3,
- C – przejeżdża pierwszy.

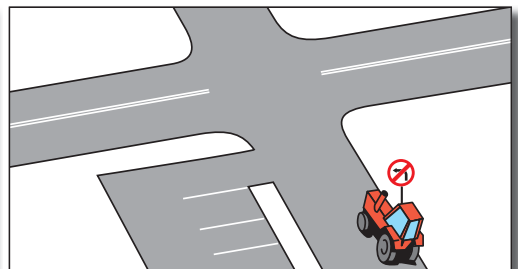
Numer strony 73



64. Na tym skrzyżowaniu kierujący pojazdem 1:

- A – ustępuje pierwszeństwa pojazdowi 2,
- B – ustępuje pierwszeństwa pojazdowi 3,
- C – przejeżdża ostatni.

Numer strony 73

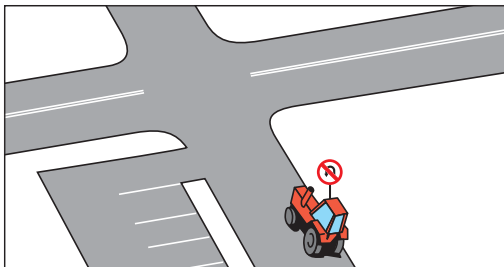


65. W tej sytuacji kierujący pojazdem może:

- A – skręcić na parking,
- B – zawrócić na skrzyżowaniu,
- C – skręcić w lewo na skrzyżowaniu.

Odpowiedzi: 14. B, C 63. B
61. C 64. A
62. A 65. A

Numer strony 73



66. W tej sytuacji kierujący pojazdem może:

- A – zawrócić przed skrzyżowaniem,
- B – skręcić w lewo przed skrzyżowaniem,
- C – skręcić w lewo na skrzyżowaniu.

Numer strony 74

67. Ciągnik rolniczy wchodzący w skład kolejki turystycznej powinien mieć konstrukcyjnie ograniczoną prędkość do:

- A – 10 km/h,
- B – 20 km/h,
- C – 25 km/h.

Numer strony 74

68. Ładunek może wystawać od tylnej płaszczyzny obrysu przyczepy na odległość większą niż:

- A – 1 m,
- B – 2 m,
- C – 2,5 m.

Numer strony 74

69. Długość zespołu pojazdów złożonego z pojazdu wolnobieżnego i 2 przyczep nie może przekroczyć:

- A – 18,75 m,
- B – 20,25 m,
- C – 22 m.

Numer strony 74

70. W przyczepie kolejki turystycznej dopuszcza się przewóz osób:

- A – na miejscach stojących, jeżeli przyczepa wyposażona jest w uchwyty,
- B – na miejscach stojących w liczbie nieprzekraczającej 5,
- C – wyłącznie na miejscach siedzących.

Numer strony 74

71. Do kierowania pojazdem wolnobieżnym z przyczepą (przyczepami) uprawnia prawo jazdy kategorii:

- A – T,
- B – B,
- C – B+E.

Odpowiedzi: 66. B, C 69. C
67. C 70. C
68. A 71. A, C