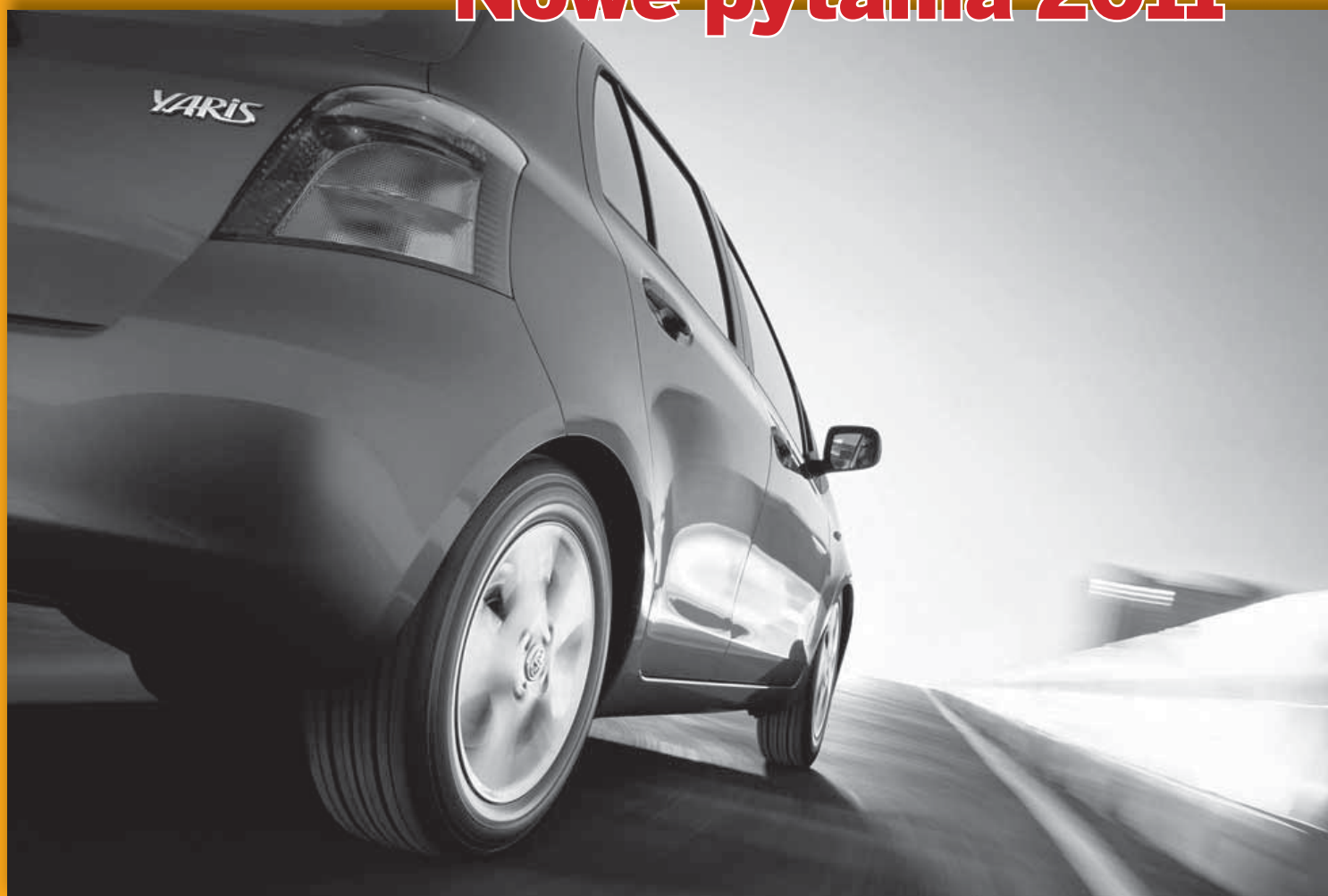




Ćwiczenia egzaminacyjne

B → Wszystkie pytania **B**
→ 60 zestawów egzaminacyjnych
→ Prawidłowe odpowiedzi

Nowe pytania 2011



zestaw 1 pyt. 6

6

Kolejka turystyczna to zespół pojazdów składający się z:

- A** autobusu oraz przyczepy (przyczep) dostosowanej do przewozu osób,
- B** ciągnika rolniczego, którego konstrukcja ogranicza prędkość do 25 km/h oraz przyczepy (przyczep) dostosowanej do przewozu osób,
- C** pojazdu wolnobieżnego oraz przyczepy (przyczep) dostosowanej do przewozu osób.

zestaw 1 pyt. 12

12

Poza obszarem zabudowanym w tunelu o długości przekraczającej 500 metrów, kierujący samochodem osobowym jest obowiązany utrzymywać odstęp od poprzedzającego pojazdu nie mniejszy niż:

- A** 30 m,
- B** 50 m,
- C** 80 m.

zestaw 2 pyt. 7

7

Samochód osobowy to:

- A** pojazd samochodowy przeznaczony konstrukcyjnie do przewozu nie więcej niż 9 osób łącznie z kierowcą,
- B** pojazd samochodowy przeznaczony konstrukcyjnie do przewozu więcej niż 9 osób łącznie z kierowcą,
- C** pojazd samochodowy jednośladowy.

zestaw 1 pyt. 11



Wjazd na drogę oznaczoną tym znakiem jest:

- A** dozwolony od strony tego znaku dla pojazdów kierowanych przez osoby niepełnosprawne o obniżonej sprawności ruchowej,
- B** zabroniony z obu stron tej drogi,
- C** zabroniony od strony tego znaku.

zestaw 1 pyt. 18

18

Wymijanie to:

- A** przejeżdżanie (przechodzenie) obok pojazdu lub uczestnika ruchu poruszającego się w przeciwnym kierunku,
- B** przejeżdżanie (przechodzenie) obok nieporuszającego się pojazdu, uczestnika ruchu lub przeszkody,
- C** przejeżdżanie (przechodzenie) obok pojazdu lub uczestnika ruchu poruszającego się w tym samym kierunku.

zestaw 2 pyt. 10

10

Korzystanie z telefonu komórkowego podczas kierowania pojazdem jest:

- A** zabronione, jeżeli wymaga trzymania słuchawki lub mikrofonu w ręku,
- B** dozwolone bez ograniczeń,
- C** dozwolone, jeżeli nie wymaga trzymania słuchawki lub mikrofonu w ręku.

zestaw 2 pyt. 13



13

W tej sytuacji dopuszczalna prędkość samochodu osobowego:

- A wynosi 130 km/h,
- B wynosi 140 km/h,
- C nie jest określona przepisami.

zestaw 3 pyt. 1



1

W tej sytuacji kierujący pojazdem jest ostrzegany o:

- A przejściu dla pieszych,
- B miejscu na drodze szczególnie uczęszczanym przez dzieci,
- C bliskości miejsca na drodze szczególnie uczęszczanego przez dzieci.

zestaw 3 pyt. 13



13

W tej sytuacji dopuszczalna prędkość samochodu osobowego wynosi:

- A 100 km/h,
- B 110 km/h,
- C 120 km/h.

zestaw 3 pyt. 17



17

W tej sytuacji kierujący pojazdem jest uprzedzony o:

- A miejscu, w którym rozpoczyna się ruch dwukierunkowy,
- B obowiązku ustąpienia pierwszeństwa pojazdowi nadjeżdżającemu z przeciwnika,
- C pierwszeństwie przejazdu przed pojazdem nadjeżdżającym z przeciwnika.

zestaw 4 pyt. 1

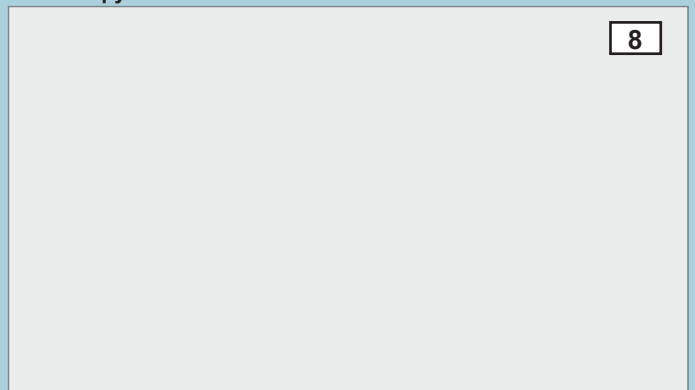


1

W tej sytuacji kierujący pojazdem:

- A powinien zachować szczególną ostrożność,
- B jest ostrzegany o możliwości poślizgu pojazdu,
- C jest ostrzegany o robotach na drodze.

zestaw 4 pyt. 8



8

Polecenia i sygnały dawane przez osoby kierujące ruchem:

- A mogą być sprzeczne ze znakami drogowymi,
- B mają pierwszeństwo przed sygnałami świetlnymi,
- C mają pierwszeństwo przed znakami zakazu.

zestaw 4 pyt. 10

10

W razie uczestniczenia w wypadku drogowym, kierujący pojazdem powinien podać na żądanie osób w nim uczestniczących:

- A swoje dane personalne,
- B dane personalne właściciela lub posiadacza pojazdu,
- C dane zakładu ubezpieczeń, z którym zawarta jest umowa ubezpieczenia OC.

zestaw 6 pyt. 16

16



Znak ten ostrzega kierującego pojazdem o:

- A wjeździe na most zwodzony lub obrotowy,
- B stromym podejździe,
- C niebezpiecznym zjeździe.

zestaw 7 pyt. 17

17



Za tym znakiem zabrania się na wszystkich drogach w określonej strefie:

- A zatrzymania pojazdu na jezdni,
- B zatrzymania pojazdu na chodniku na czas dłuższy niż 1 minuta,
- C postoju pojazdu na jezdni lub chodniku.

zestaw 5 pyt. 7

7



Znak ten (linia podwójna ciągła):

- A zabrania zawracania na odcinku oznaczonym tą linią,
- B zezwala na przejeżdżanie przez tę linię przy wyprzedzaniu pojazdów,
- C zabrania najeżdżania na tę linię.

zestaw 6 pyt. 17

17



Znak ten zabrania wjazdu:

- A pojazdom wolnobieżnym,
- B motocyklom jednośladowym,
- C pojazdom zaprzęgowym.

zestaw 7 pyt. 18

18



Znak ten ostrzega o:

- A nierówności na drodze,
- B robotach na drodze,
- C skrzyżowaniu dróg.

zestaw 9 pyt. 15

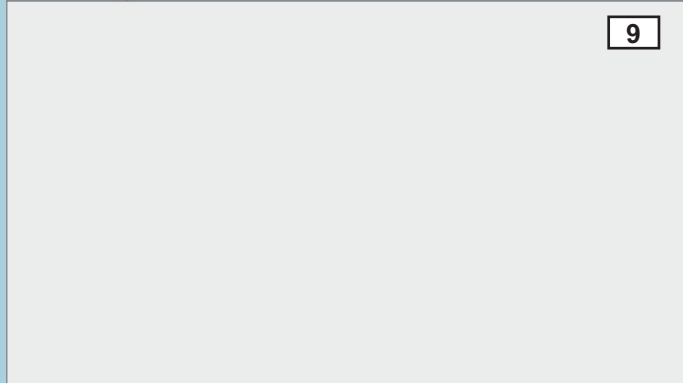


15

Znak umieszczony pod sygnalizatorem zezwala kierującemu pojazdem na:

- A jazdę z lewej strony tego znaku,
- B jazdę na wprost na skrzyżowaniu,
- C skręt w lewo na skrzyżowaniu.

zestaw 10 pyt. 9

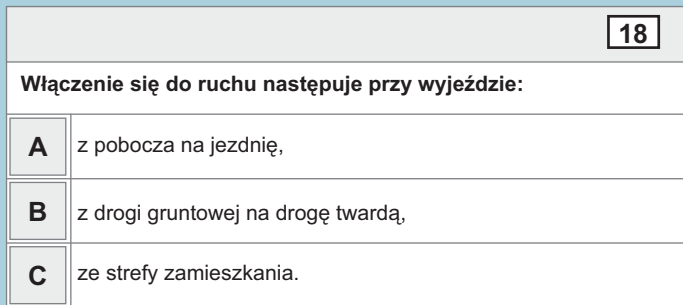


9

Międzynarodowe prawo jazdy można otrzymać:

- A w dowolnym urzędzie gminy,
- B w dowolnym starostwie,
- C tylko w starostwie, które wydało krajowe prawo jazdy.

zestaw 10 pyt. 18



18

Włączenie się do ruchu następuje przy wyjeździe:

- A z pobocza na jezdnię,
- B z drogi gruntowej na drogę twardą,
- C ze strefy zamieszkania.

zestaw 10 pyt. 1



1

Droga, o zbliżaniu się do której uprzedza ten znak to:

- A droga ekspresowa, na której za przejazd pobierana jest opłata,
- B autostrada, na której za przejazd pobierana jest opłata,
- C droga, na której pobierana jest opłata za postój w miejscu oznaczonym.

zestaw 10 pyt. 12

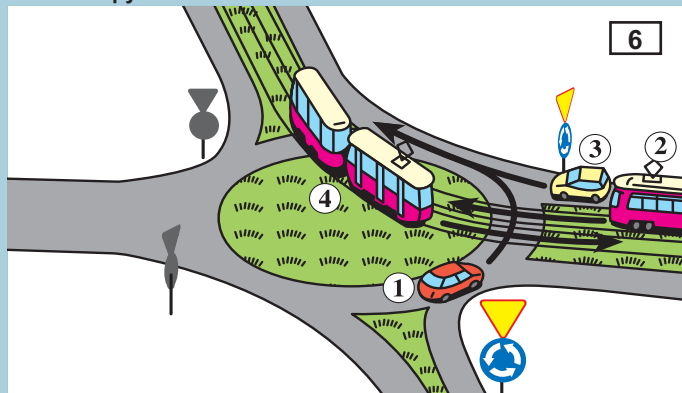


12

W tej sytuacji dopuszczalna prędkość samochodu osobowego wynosi:

- A 130 km/h,
- B 120 km/h,
- C 110 km/h.

zestaw 11 pyt. 6



6

Na tym skrzyżowaniu kierujący pojazdem 1 ma pierwszeństwo przed pojazdem:

- A 2,
- B 3,
- C 4.

zestaw 11 pyt. 16



Na miejscu parkingowym oznaczonym tym znakiem mogą parkować:

- A** autobusy szkolne,
- B** pojazdy przewożące osoby niepełnosprawne o obniżonej sprawności ruchowej,
- C** wszelkie pojazdy od zmierzchu do świtu.

zestaw 15 pyt. 2



Sygnaly te zabraniają:

- A** skręcania w prawo,
- B** jazdy na wprost przez skrzyżowanie,
- C** skręcania w lewo.

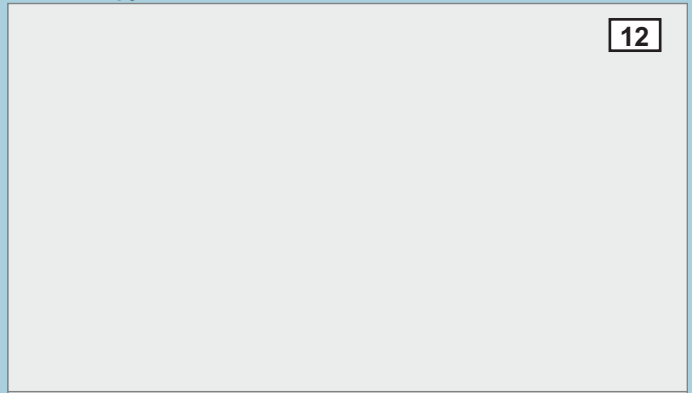
zestaw 17 pyt. 1



W tej sytuacji kierujący pojazdem może:

- A** skręcić w prawo,
- B** skręcić w lewo,
- C** zawrócić.

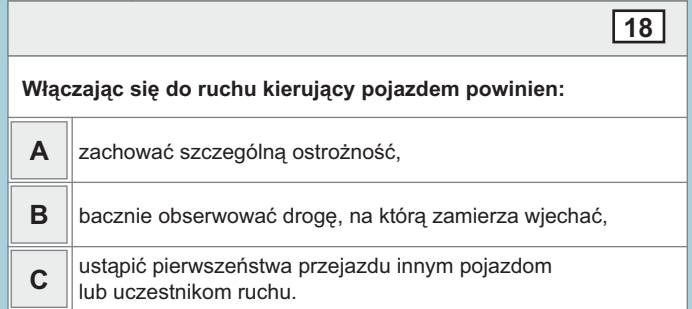
zestaw 13 pyt. 12



Międzynarodowe prawo jazdy:

- A** jest ważne tylko z krajowym prawem jazdy,
- B** samoistnie potwierdza posiadane uprawnienia,
- C** jest ważne na terytorium państwa, w którym je wydano.

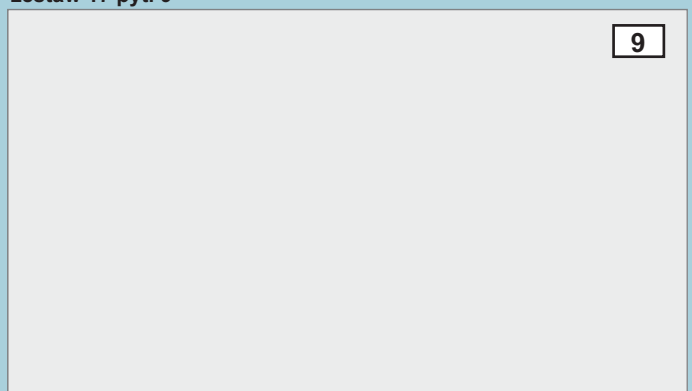
zestaw 15 pyt. 18



Włączając się do ruchu kierujący pojazdem powinien:

- A** zachować szczególną ostrożność,
- B** bacznie obserwować drogę, na którą zamierza wjechać,
- C** ustąpić pierwszeństwa przejazdu innym pojazdom lub uczestnikom ruchu.

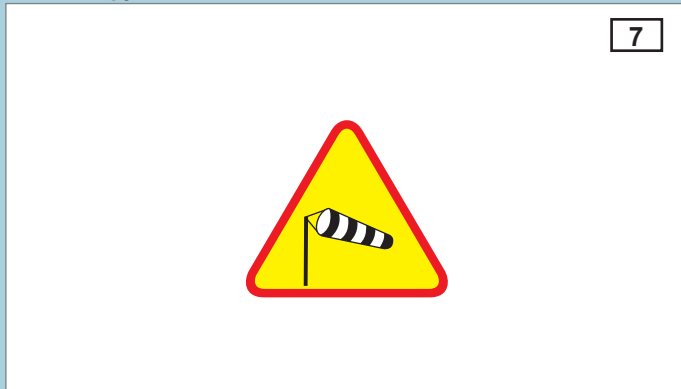
zestaw 17 pyt. 9



Polskie krajowe prawo jazdy:

- A** może być wystawione z bezterminową datą ważności,
- B** jest wystawiane zawsze na okres tylko 10 lat,
- C** jest wydawane przez organ właściwy ze względu na miejsce zamieszkania.

zestaw 18 pyt. 7



7

Znak ten ostrzega kierującego pojazdem o:

- A przelatujących nisko samolotach,
- B mogących występować silnych bocznych podmuchach wiatru,
- C robotach drogowych.

zestaw 20 pyt. 2

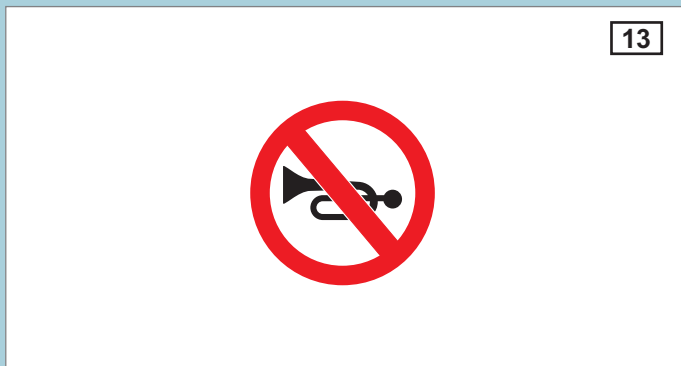


2

W tej sytuacji wjazd na skrzyżowanie jest:

- A dozwolony dla jadących na wprost,
- B dozwolony dla skręcających w prawo,
- C zabroniony dla skręcających w prawo.

zestaw 22 pyt. 13

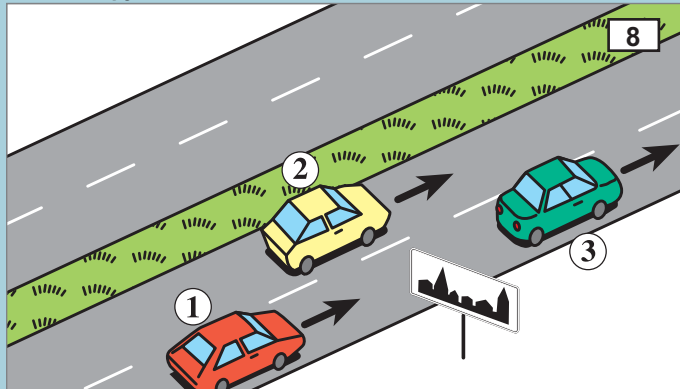


13

Znak ten:

- A oznacza bezwzględny zakaz używania sygnału dźwiękowego,
- B dopuszcza użycie sygnału dźwiękowego na obszarze zabudowanym w celu ostrzeżenia o bezpośrednim zagrożeniu bezpieczeństwa ruchu drogowego,
- C obowiązuje od zmierzchu do świtu.

zestaw 18 pyt. 8

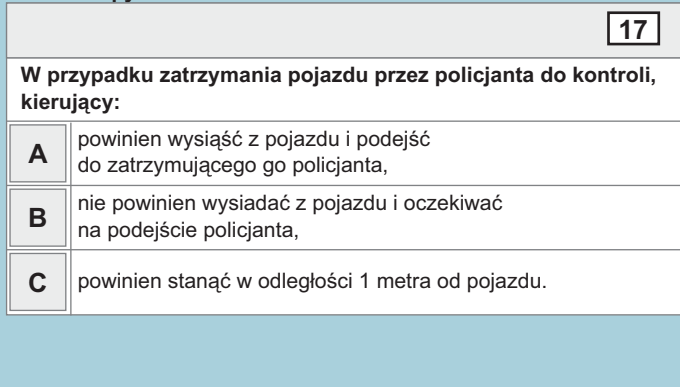


8

W tej sytuacji kierujący pojazdem:

- A 2 powinien włączyć kierunkowskaz, jeżeli zamierza wyprzedzić pojazd 3,
- B 3 może zwiększyć prędkość w czasie wyprzedzania go przez pojazd 2,
- C 1 może wyprzedzić pojazd 2, jeżeli zaistnieją ku temu warunki.

zestaw 20 pyt. 17



17

W przypadku zatrzymania pojazdu przez policjanta do kontroli, kierujący:

- A powinien wysiąść z pojazdu i podejść do zatrzymującego go policjanta,
- B nie powinien wysiadać z pojazdu i oczekiwać na podejście policjanta,
- C powinien stanąć w odległości 1 metra od pojazdu.

zestaw 22 pyt. 17



17

Całkowita droga zatrzymania samochodu osobowego na suchej jezdni o nawierzchni bitumicznej, jadącego z prędkością 50 km/h, mieści się w przedziale:

- A 5-15 m,
- B 20-30 m,
- C 40-50 m.

zestaw 23 pyt. 13

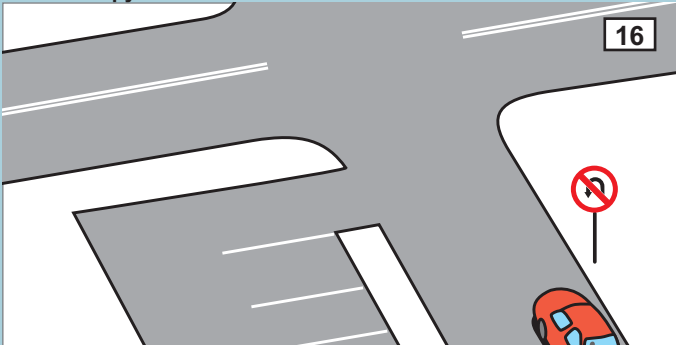
13

Prawo jazdy nie może być wydane osobie:

- A** która nie osiągnęła wymaganego dla danej kategorii wieku,
- B** u której w wyniku badania lekarskiego stwierdzono aktywną formę uzależnienia od alkoholu lub środka działającego podobnie do alkoholu,
- C** która była skazana wyrokiem sądu za kradzież mienia publicznego.

zestaw 27 pyt. 16

16



W tej sytuacji kierujący pojazdem może:

- A** zawrócić za skrzyżowaniem,
- B** skręcić w lewo przed skrzyżowaniem,
- C** skręcić w lewo na skrzyżowaniu.

zestaw 29 pyt. 1

1



Za tym znakiem, na chodniku, zabroniony jest postój:

- A** samochodów osobowych – w dni nieparzyste miesiąca, z wyjątkiem od godziny 21 do 24,
- B** samochodów osobowych – ponad 5 minut,
- C** motocykli do 5 minut.

zestaw 25 pyt. 11

11

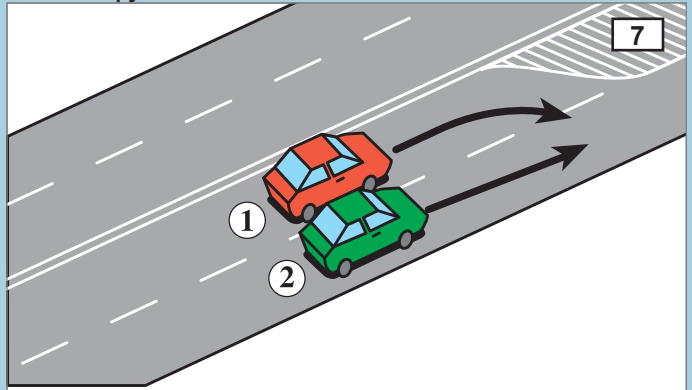


Na drodze, o zbliżaniu się do której informuje ten znak zabrania się:

- A** zawracania,
- B** cofania,
- C** ruchu pieszych.

zestaw 28 pyt. 7

7



W tej sytuacji kierujący pojazdem 1:

- A** ma pierwszeństwo przed pojazdem 2,
- B** powinien włączyć kierunkowskaz,
- C** powinien zachować szczególną ostrożność.

zestaw 29 pyt. 10

10

W razie uczestniczenia w wypadku drogowym, w którym są ofiary, kierujący pojazdem powinien:

- A** natychmiast przenieść ofiary wypadku poza drogę,
- B** wezwać zespół ratownictwa medycznego,
- C** wezwać Policję.

zestaw 30 pyt. 12

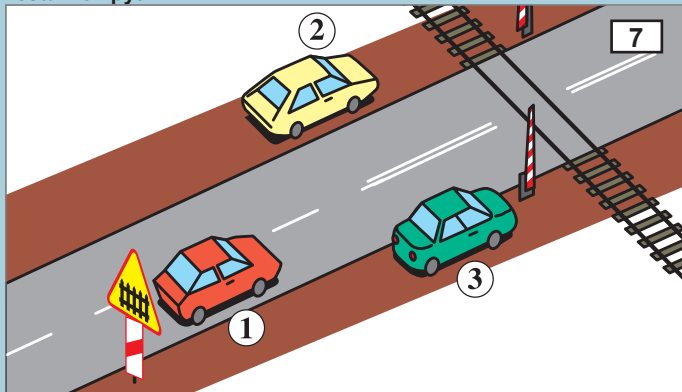
12



Znak ten ostrzega kierującego pojazdem o:

- A możliwości poślizgu na jezdni,
- B poprzecznej nierówności jezdni,
- C wypukłości spowalniającej ruch pojazdów.

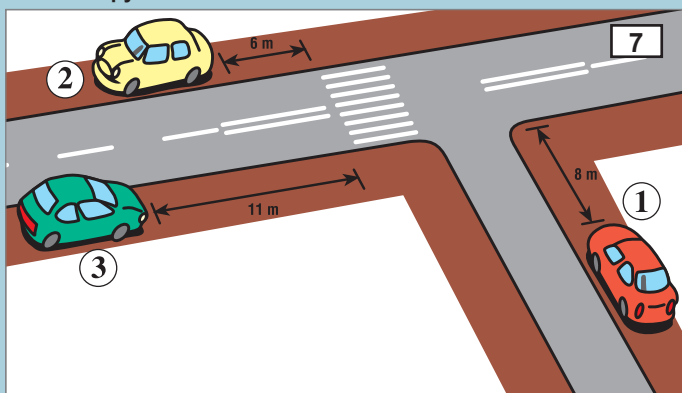
zestaw 31 pyt. 7



Który pojazd jest w tej sytuacji nieprawidłowo zaparkowany?

- A 1,
- B 2,
- C 3.

zestaw 32 pyt. 7



Który pojazd jest w tej sytuacji zaparkowany prawidłowo?

- A 3,
- B 2,
- C 1.

zestaw 30 pyt. 16

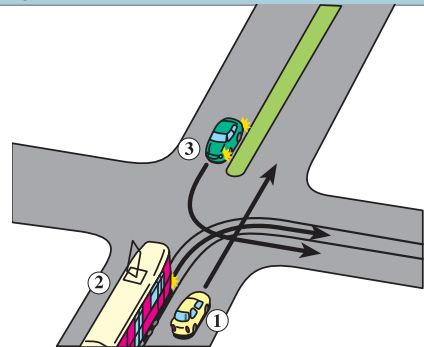
16

Podczas wyprzedzania kolumny pieszych kierujący pojazdem powinien:

- A zachować szczególną ostrożność,
- B uważnie obserwować otoczenie drogi,
- C zachować od kolumny odstęp przynajmniej 1 metra.

zestaw 31 pyt. 15

15



Na tym skrzyżowaniu kierujący pojazdem 1:

- A ustępuje pierwszeństwa pojazdowi 2,
- B ustępuje pierwszeństwa pojazdowi 3,
- C przejeżdża ostatni.

zestaw 32 pyt. 16

16

Osoba posiadająca uprawnienie do kierowania pojazdami powinna niezwłocznie powiadomić organ wydający prawa jazdy o:

- A zniszczeniu prawa jazdy w stopniu powodującym jego nieczytelność,
- B utracie prawa jazdy,
- C zmianie stanu faktycznego wymagającego zmiany danych zawartych w prawie jazdy.

zestaw 33 pyt. 1



W tej sytuacji kierujący pojazdem może:

- A zawrócić przed skrzyżowaniem,
- B zawrócić na skrzyżowaniu,
- C skręcić w lewo na skrzyżowaniu.

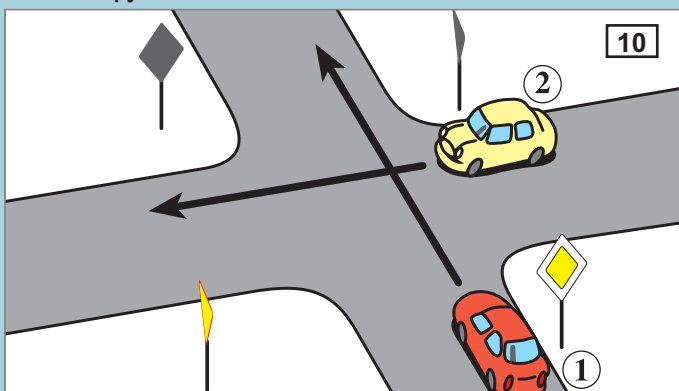
zestaw 34 pyt. 3



Taka postawa kierującego ruchem oznacza:

- A zakaz wjazdu na skrzyżowanie,
- B zezwolenie na skręcenie w lewo,
- C mającą nastąpić zmianę dotychczas nadawanego sygnału.

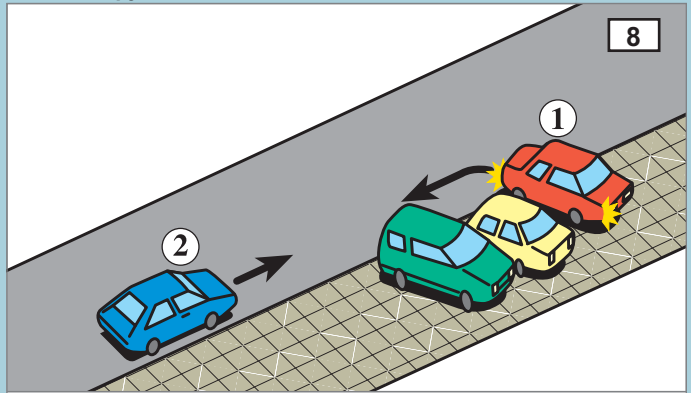
zestaw 37 pyt. 10



W tej sytuacji kierujący pojazdem 1, widząc nadjeżdżający na skrzyżowanie z dużą prędkością pojazd 2:

- A nie może liczyć, że kierujący pojazdem 2 przestrzega przepisów ruchu drogowego,
- B powinien podjąć czynności mające na celu zapobieżenie ewentualnej kolizji,
- C kontynuuje jazdę, nie podejmując żadnych czynności, gdyż ma pierwszeństwo przejazdu.

zestaw 33 pyt. 8



W tej sytuacji kierujący pojazdem 1:

- A powinien zachować szczególną ostrożność,
- B powinien używać sygnału dźwiękowego,
- C ma pierwszeństwo przed pojazdem 2.

zestaw 37 pyt. 1



W tej sytuacji kierujący pojazdem powinien:

- A zachować szczególną ostrożność,
- B uważnie obserwować całe otoczenie drogi,
- C być przygotowanym do nagłego pojawienia się pieszego na jezdni.

zestaw 38 pyt. 2



W tej sytuacji kierujący pojazdem:

- A jest informowany o zwężonym odcinku jezdni,
- B przejeżdża przez most przed pojazdem zbliżającym się z kierunku przeciwnego,
- C jest informowany o początku drogi jednokierunkowej.

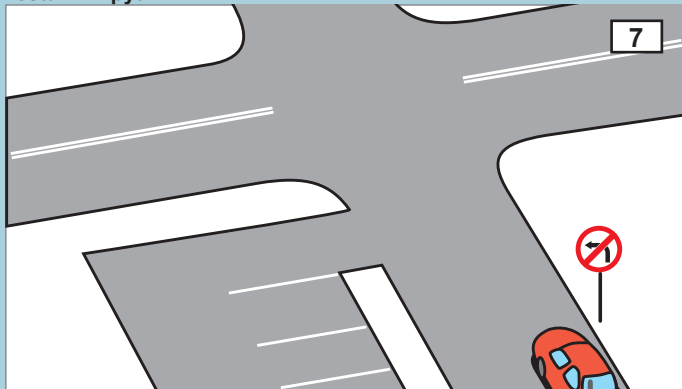
zestaw 38 pyt. 3



W tej sytuacji sygnał ten:

- A zezwala na wjazd za sygnalizator bez obserwowania ruchu na drodze poprzecznej,
- B zezwala na wjazd za sygnalizator po opuszczeniu jezdni przez pieszego,
- C dopuszcza wjazd za sygnalizator, pomimo utrudnienia pieszemu opuszczenia jezdni.

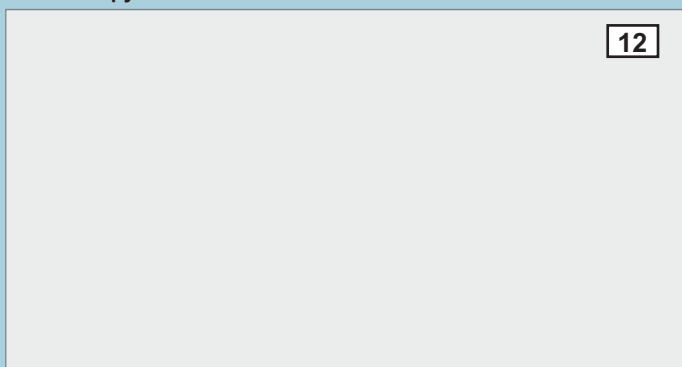
zestaw 41 pyt. 7



W tej sytuacji kierujący pojazdem może:

- A skrócić na parking,
- B zawrócić na skrzyżowaniu,
- C zawrócić przed skrzyżowaniem.

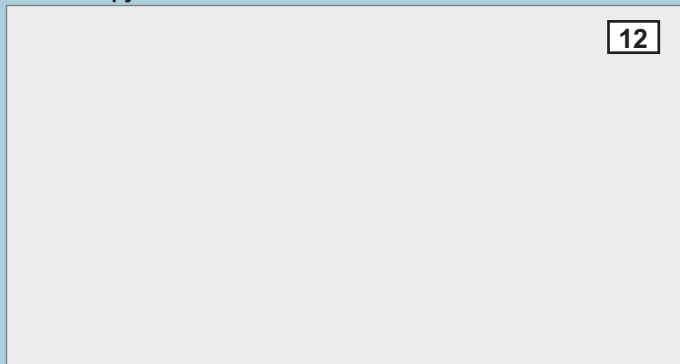
zestaw 42 pyt. 12



Jak długo będziesz prowadził masaż serca i sztuczne oddychanie?

- A do momentu przyjazdu pojazdu zespołu ratownictwa medycznego, jeżeli ofiara wypadku nie zaczęła oddychać i nie wróciło u niej krążenie,
- B przez 5 minut,
- C gdy stwierdzę, że ofiara wypadku zaczęła oddychać i powróciło u niej krążenie.

zestaw 38 pyt. 12



Jak długo będziesz prowadził masaż serca i sztuczne oddychanie?

- A do momentu przyjazdu pojazdu zespołu ratownictwa medycznego, jeżeli ofiara wypadku nie zaczęła oddychać i nie wróciło u niej krążenie,
- B przez 5 minut,
- C gdy stwierdzę, że ofiara wypadku zaczęła oddychać i powróciło u niej krążenie.

zestaw 41 pyt. 13



W tej sytuacji dopuszczalna prędkość samochodu osobowego wynosi:

- A 100 km/h,
- B 110 km/h,
- C 120 km/h.

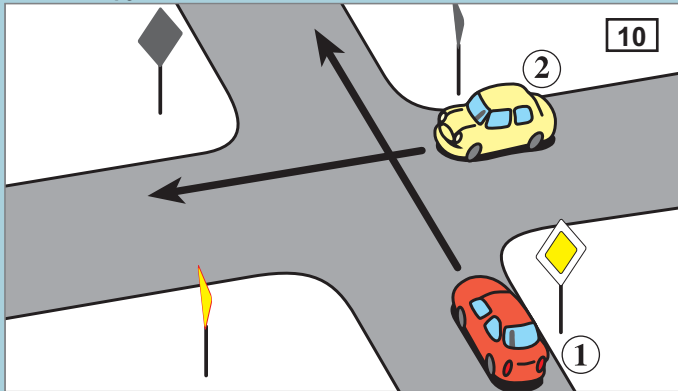
zestaw 42 pyt. 13



W tej sytuacji dopuszczalna prędkość samochodu osobowego:

- A wynosi 130 km/h,
- B wynosi 140 km/h,
- C nie jest określona przepisami.

zestaw 43 pyt. 10



10

W tej sytuacji kierujący pojazdem 1, widząc nadjeżdżający na skrzyżowanie z dużą prędkością pojazd 2:

- A nie może liczyć, że kierujący pojazdem 2 przestrzega przepisów ruchu drogowego,
- B powinien podjąć czynności mające na celu zapobieżenie ewentualnej kolizji,
- C kontynuuje jazdę, nie podejmując żadnych czynności, gdyż ma pierwszeństwo przejazdu.

zestaw 44 pyt. 2



2

W tej sytuacji z pasa ruchu 1 jest:

- A dozwolona jazda na wprost,
- B dozwolone skręcanie w lewo,
- C dozwolone zawracanie.

zestaw 47 pyt. 1



1

W tej sytuacji kierujący pojazdem może:

- A zawrócić na odcinku od umieszczenia znaku do skrzyżowania,
- B zawrócić na najbliższym skrzyżowaniu,
- C jechać na wprost na najbliższym skrzyżowaniu.

zestaw 43 pyt. 13

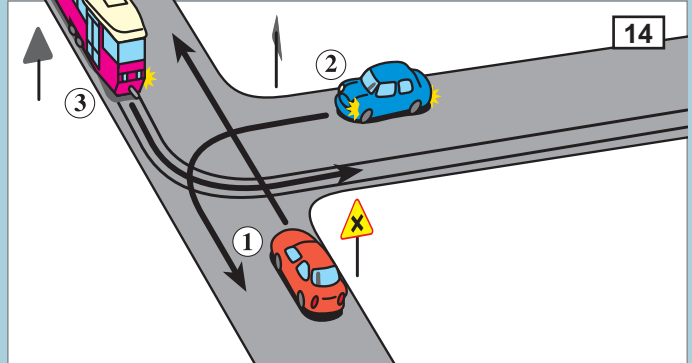


13

W tej sytuacji dopuszczalna prędkość samochodu osobowego wynosi:

- A 110 km/h,
- B 100 km/h,
- C 130 km/h.

zestaw 44 pyt. 14



14

Na tym skrzyżowaniu kierujący pojazdem 1:

- A przejeżdża pierwszy,
- B ma pierwszeństwo przed pojazdem 3,
- C ustępuje pierwszeństwa pojazdowi 2.

zestaw 48 pyt. 1



1

W tej sytuacji kierujący pojazdem może:

- A skręcić na skrzyżowaniu w lewo,
- B skręcić na skrzyżowaniu w prawo,
- C zawrócić na skrzyżowaniu.

zestaw 50 pyt. 12

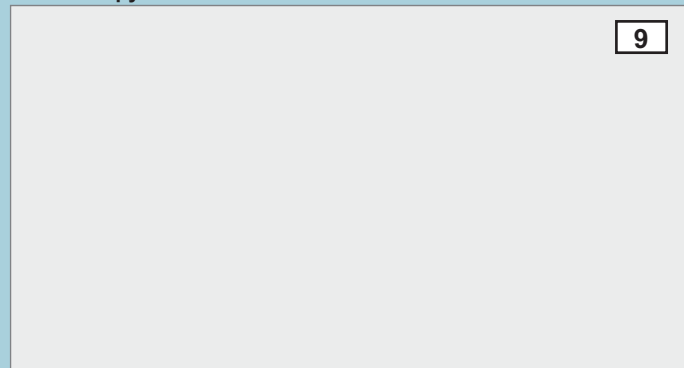


12

W tej sytuacji dopuszczalna prędkość samochodu osobowego wynosi:

- A 130 km/h,
- B 120 km/h,
- C 110 km/h.

zestaw 52 pyt. 9

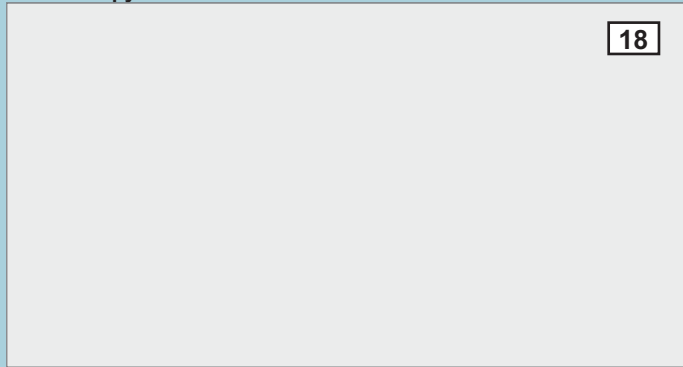


9

Jednym z warunków otrzymania prawa jazdy jest przebywanie na terytorium Rzeczypospolitej Polskiej przez okres co najmniej:

- A 100 dni,
- B 185 dni,
- C 365 dni.

zestaw 52 pyt. 18



18

Omijanie to:

- A przejeżdżanie (przechodzenie) obok pojazdu lub uczestnika ruchu poruszającego się w przeciwnym kierunku,
- B przejeżdżanie (przechodzenie) obok nieporuszającego się pojazdu, uczestnika ruchu lub przeszkody,
- C przejeżdżanie (przechodzenie) obok pojazdu lub uczestnika ruchu poruszającego się w tym samym kierunku.

zestaw 53 pyt. 2

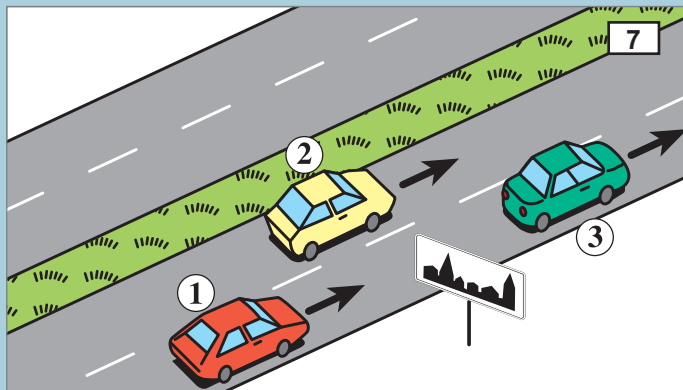


2

W tej sytuacji kierujący pojazdem powinien:

- A zachować szczególną ostrożność,
- B włączyć kierunkowskaz,
- C skrócić w kierunku sygnalizowanym kierunkowskazem.

zestaw 55 pyt. 7



7

W tej sytuacji kierujący pojazdem:

- A 2 powinien włączyć kierunkowskaz, jeżeli zamierza wyprzedzić pojazd 3,
- B 3 może zwiększyć prędkość w czasie wyprzedzania go przez pojazd 2,
- C 1 może wyprzedzić pojazd 2, jeżeli zaistnieją ku temu warunki.

zestaw 57 pyt. 1

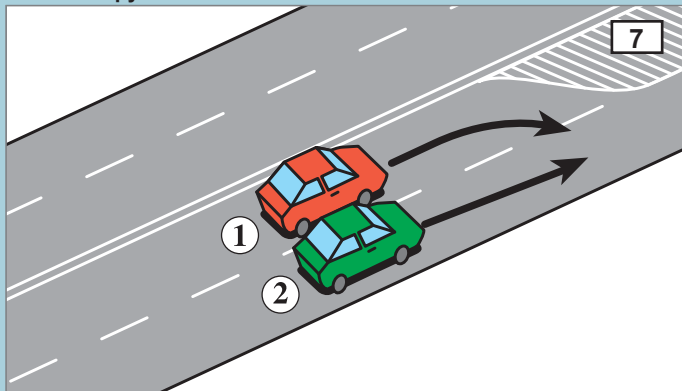


1

Znak ten oznacza, że należy spodziewać się zwężenia drogi:

- A na odcinku 100 m,
- B po przejechaniu 100 m,
- C po przejechaniu co najmniej 150 m.

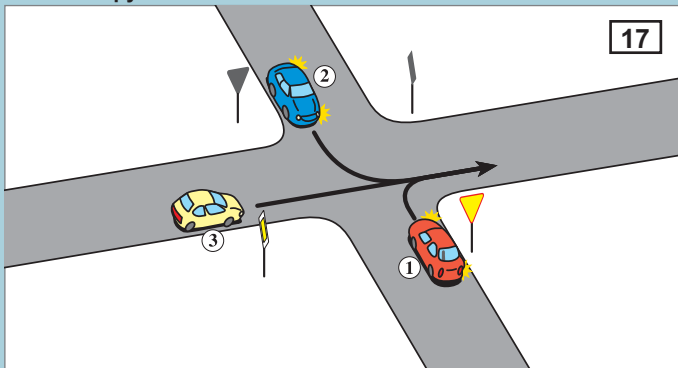
zestaw 57 pyt. 7



W tej sytuacji kierujący pojazdem 1:

- A ma pierwszeństwo przed pojazdem 2,
- B powinien włączyć kierunkowskaz,
- C powinien zachować szczególną ostrożność.

zestaw 57 pyt. 17



Na tym skrzyżowaniu kierujący pojazdem 1:

- A przejeżdża przed pojazdem 3,
- B przejeżdża przed pojazdem 2,
- C przejeżdża ostatni.

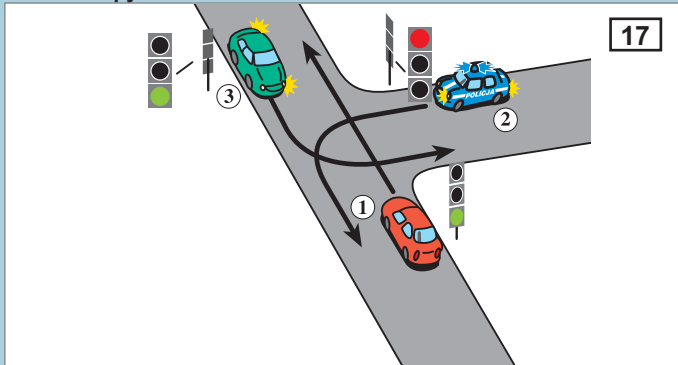
zestaw 59 pyt. 2



Na drodze, o zbliżeniu się do której uprzedza ten znak, zabrania się:

- A zatrzymania pojazdu w innym miejscu niż wyznaczone w tym celu,
- B postoju pojazdu w innym miejscu niż wyznaczone w tym celu,
- C ruchu innych pojazdów niż pojazdy samochodowe, chyba że wykonują na niej prace.

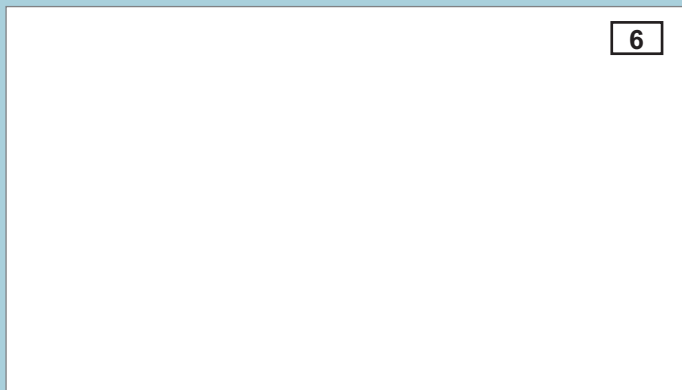
zestaw 59 pyt. 17



Na tym skrzyżowaniu kierujący pojazdem 1:

- A przejeżdża przed pojazdem uprzywilejowanym,
- B przejeżdża przed pojazdem 3,
- C przejeżdża pierwszy.

zestaw 60 pyt. 6



Prawo jazdy kategorii B:

- A uprawnia do ciągnięcia przyczepy lekkiej, nawet w przypadku, gdy dopuszczalna masa całkowita zestawu przekracza 3,5 t,
- B nie uprawnia do ciągnięcia przyczepy,
- C uprawnia do ciągnięcia dowolnej przyczepy, o ile dopuszczalna masa całkowita zestawu nie przekracza 4 t.

Nr zestawu	Test zasadniczy					
1	1. B	2. C	3. C	4. B, C	5. A, B	6. B, C
	7. C	8. B, C	9. A, B, C	10. A, B	11. C	12. B
	13. A, C	14. A, B, C	15. A, B, C	16. A, B	17. C	18. A
2	1. B, C	2. A	3. A, C	4. A	5. B	6. B, C
	7. A	8. A	9. A	10. A, C	11. A, B, C	12. C
	13. B	14. A, B, C	15. A, B, C	16. A, B, C	17. A, C	18. A, B, C
3	1. B, C	2. B	3. C	4. B	5. B	6. A, B, C
	7. A, C	8. B, C	9. A, B, C	10. A, B	11. B, C	12. A, B, C
	13. A	14. B	15. A, B, C	16. B, C	17. B	18. A
4	1. A, B	2. A, B	3. B, C	4. C	5. A	6. C
	7. B, C	8. A, B, C	9. B, C	10. A, B, C	11. A, B, C	12. A, B, C
	13. A, B, C	14. A, C	15. A, B, C	16. A, B, C	17. B, C	18. A, C
5	1. B	2. A	3. C	4. B, C	5. B	6. B, C
	7. A, C	8. A, C	9. C	10. A, B, C	11. C	12. A, B, C
	13. B	14. B	15. A, B	16. A, B, C	17. C	18. C
6	1. B, C	2. B, C	3. A, B, C	4. A	5. B	6. A, B, C
	7. A, B	8. A, B	9. A, C	10. A, C	11. B, C	12. B
	13. B	14. B	15. C	16. B	17. A	18. A, B, C
7	1. A, C	2. A, B	3. B	4. C	5. C	6. A, B, C
	7. A, B	8. A, B, C	9. A, C	10. A, B, C	11. B	12. C
	13. B	14. B, C	15. A, B	16. A	17. B, C	18. C
8	1. A	2. A, B	3. B, C	4. A, B	5. C	6. A, B, C
	7. A, B, C	8. A, B, C	9. C	10. A	11. A, C	12. A, B, C
	13. C	14. B, C	15. A, B, C	16. A, B	17. A, B	18. A
9	1. B, C	2. A, C	3. A	4. A, B	5. A, B, C	6. A, B
	7. A, C	8. B, C	9. A, C	10. A, B	11. B	12. A, B
	13. A	14. A	15. B, C	16. A	17. A, B, C	18. B
10	1. B	2. C	3. C	4. C	5. A, B	6. B
	7. A, C	8. B, C	9. B	10. A, C	11. A, B	12. B
	13. A, C	14. A, B, C	15. A, C	16. A, B, C	17. B, C	18. A, B, C
11	1. A, B, C	2. A, B, C	3. C	4. B, C	5. A	6. C
	7. A	8. B, C	9. A, C	10. A, C	11. A, B, C	12. C
	13. C	14. A, B	15. B, C	16. B	17. A, B, C	18. B, C
12	1. B, C	2. C	3. B, C	4. B	5. C	6. B, C
	7. B	8. A, C	9. A, C	10. A, B, C	11. B	12. A
	13. A, B, C	14. A, B	15. A, B, C	16. A, B, C	17. A, C	18. B
13	1. A, C	2. A, B, C	3. A, C	4. A	5. A, B, C	6. A, C
	7. B, C	8. A, C	9. A, B, C	10. B	11. A	12. A
	13. B	14. A	15. A	16. A, B, C	17. A, C	18. A, B
14	1. A, B, C	2. B, C	3. B	4. A, B, C	5. B	6. A, B
	7. C	8. C	9. A	10. A, B	11. A, B, C	12. A, B, C
	13. B	14. A, B, C	15. A, B, C	16. A, C	17. B, C	18. A, B, C
15	1. B, C	2. A, B, C	3. A, B	4. C	5. A	6. A, C
	7. A, C	8. B	9. A, B	10. A, C	11. C	12. B
	13. B	14. A, B, C	15. C	16. B	17. A	18. A, B, C

Nr zestawu	Test zasadniczy					
16	1. B, C	2. A	3. A	4. B	5. C	6. C
	7. B, C	8. A, B, C	9. A, C	10. B, C	11. A, C	12. A, B
	13. B	14. A, B	15. C	16. A, B, C	17. A	18. B, C
17	1. A	2. A	3. A, C	4. B, C	5. C	6. A, B, C
	7. C	8. A, C	9. A, C	10. B, C	11. B, C	12. A
	13. A, C	14. C	15. A	16. A, B, C	17. A, B, C	18. A, B
18	1. A	2. B	3. A, B, C	4. B, C	5. A, B, C	6. C
	7. B	8. C	9. A	10. A, B	11. B	12. B
	13. A, C	14. A, C	15. A, B, C	16. A, C	17. A	18. A, B, C
19	1. A, B	2. A, C	3. A, C	4. B, C	5. A, B, C	6. C
	7. A, C	8. A, B, C	9. A, B	10. A	11. A, C	12. A
	13. A, C	14. C	15. A, B, C	16. A, B, C	17. A, B, C	18. B, C
20	1. A, C	2. A, B	3. A, B	4. B	5. A, B	6. A, B
	7. A, B, C	8. A, C	9. A	10. A, B	11. A	12. A, B
	13. A	14. B	15. A, B, C	16. A, B, C	17. B	18. A, B, C
21	1. A, B, C	2. A, B	3. A, C	4. A, B	5. A, B, C	6. A, B
	7. A	8. A, C	9. A, B, C	10. A, B	11. A, B, C	12. A
	13. B	14. A, C	15. A, B, C	16. B, C	17. A, C	18. A, B, C
22	1. C	2. A	3. A, B	4. A, B	5. C	6. C
	7. B	8. A, C	9. A	10. C	11. A, C	12. C
	13. B	14. C	15. A, B, C	16. A, B, C	17. B	18. A
23	1. A, B	2. A, C	3. C	4. C	5. A	6. B, C
	7. B, C	8. C	9. B	10. B, C	11. B, C	12. B
	13. A, B	14. A	15. A, B, C	16. A, B, C	17. C	18. A, C
24	1. A	2. B	3. A, C	4. B, C	5. C	6. A, C
	7. C	8. A, C	9. A, C	10. B, C	11. B	12. A
	13. A, B, C	14. A, C	15. A, B, C	16. B, C	17. A, C	18. B
25	1. C	2. A, C	3. B	4. A, B, C	5. A, B	6. A, C
	7. A, B, C	8. A, B	9. A, B	10. A, B, C	11. A, B, C	12. A, B, C
	13. A, B, C	14. A, B, C	15. A, B, C	16. A, B, C	17. A, C	18. A
26	1. A, B, C	2. A, B, C	3. A	4. A	5. B	6. A
	7. B, C	8. A, C	9. A	10. A	11. A, B	12. A, B
	13. B	14. B	15. A, B, C	16. A, B	17. C	18. C
27	1. C	2. C	3. B	4. A, B, C	5. C	6. C
	7. C	8. C	9. A, B	10. A	11. A, B	12. C
	13. B	14. A, C	15. B	16. A, B, C	17. B, C	18. A
28	1. B	2. A, B, C	3. C	4. A, B	5. C	6. A, B, C
	7. B, C	8. A, B, C	9. A, B, C	10. A, B	11. A, B, C	12. A, B, C
	13. C	14. B	15. C	16. A	17. A	18. B
29	1. B	2. A, B, C	3. A	4. B	5. C	6. C
	7. A, C	8. A, B, C	9. B, C	10. B, C	11. B, C	12. A, B, C
	13. A	14. B	15. A, B	16. A, B	17. A, C	18. A, B, C
30	1. A	2. A, C	3. B, C	4. A, B, C	5. C	6. A, B
	7. C	8. A	9. A, B, C	10. A, B, C	11. A	12. C
	13. B, C	14. A, B, C	15. A	16. A, B, C	17. C	18. B, C

Nr zestawu	Test zasadniczy					
31	1. A, B, C	2. B	3. A, B, C	4. B, C	5. A, B, C	6. A, B
	7. A, B, C	8. A	9. A, B, C	10. A, B, C	11. A, B, C	12. B
	13. C	14. B, C	15. A	16. A, C	17. B, C	18. B
32	1. B, C	2. B, C	3. A, C	4. B, C	5. B	6. A, B
	7. A	8. B, C	9. B, C	10. C	11. A, C	12. C
	13. A, B, C	14. A	15. A, C	16. A, B, C	17. C	18. A, B
33	1. A	2. C	3. C	4. A, B	5. B, C	6. B, C
	7. A, C	8. A	9. A, C	10. A, C	11. B	12. A, B, C
	13. B	14. A, C	15. B, C	16. A, B, C	17. A, C	18. A, B, C
34	1. B	2. B	3. A	4. C	5. A	6. A, B, C
	7. B, C	8. A, B, C	9. A, C	10. A, B, C	11. B, C	12. A, B
	13. B	14. A, B	15. A, B, C	16. A, B, C	17. C	18. C
35	1. A, C	2. A, B, C	3. A	4. B	5. C	6. B, C
	7. C	8. A, C	9. A	10. A, C	11. A, C	12. B
	13. A, B	14. B	15. C	16. A	17. B, C	18. A, B
36	1. A	2. A, B	3. A	4. B	5. A	6. B
	7. A, B	8. A, B, C	9. C	10. A, B	11. A, C	12. A, B
	13. B	14. A	15. A, B, C	16. C	17. A, B, C	18. A, B
37	1. A, B, C	2. A, B, C	3. C	4. C	5. B, C	6. A, B, C
	7. A, B	8. A, B, C	9. A, C	10. A, B	11. A, B, C	12. A
	13. A, C	14. A, B, C	15. A, B, C	16. A, B, C	17. B, C	18. A, B, C
38	1. A	2. A, B	3. B	4. C	5. B	6. A, B, C
	7. A, B, C	8. B, C	9. B, C	10. A, C	11. B	12. A, C
	13. A, C	14. B	15. C	16. A, B, C	17. A, B, C	18. B, C
39	1. A, B, C	2. C	3. B	4. A	5. C	6. A, B, C
	7. A, C	8. A, B, C	9. A, C	10. A, B, C	11. A, C	12. A, B, C
	13. A, C	14. A, B	15. A	16. A, C	17. A, C	18. A, B, C
40	1. B	2. B	3. C	4. C	5. A, B	6. A, B, C
	7. B, C	8. A, C	9. B	10. A, B, C	11. A, C	12. A, B
	13. C	14. A, B, C	15. A, B, C	16. A	17. A, B, C	18. A, B, C
41	1. B	2. B	3. A, B, C	4. B	5. A, B, C	6. A, B
	7. A, C	8. A, B	9. A, C	10. A	11. A, C	12. A, B
	13. A	14. A, B	15. B, C	16. B, C	17. B, C	18. A, C
42	1. B	2. A, B, C	3. C	4. B, C	5. A, B, C	6. A, B
	7. A, C	8. A, B, C	9. A, C	10. A, B	11. A, B, C	12. A, C
	13. B	14. C	15. A, B, C	16. A, B, C	17. A, B, C	18. B
43	1. B	2. B, C	3. B	4. B, C	5. B	6. B, C
	7. B, C	8. A, B	9. C	10. A, B	11. B	12. A, B, C
	13. B	14. A, C	15. A, B, C	16. A, B, C	17. A	18. A, B, C
44	1. A, B	2. B	3. A, B, C	4. B, C	5. B, C	6. A, B, C
	7. B, C	8. A, B, C	9. A, C	10. A, C	11. A, B	12. A
	13. A, B, C	14. C	15. A, B, C	16. B, C	17. A, B, C	18. C
45	1. C	2. A, C	3. A, B	4. A	5. C	6. A, B
	7. A, B	8. B, C	9. A	10. A, B, C	11. C	12. A, B, C
	13. A	14. C	15. A, B, C	16. A, B, C	17. A, B, C	18. A, B, C

Nr zestawu	Test zasadniczy					
46	1. C	2. B, C	3. A, B	4. C	5. B	6. B
	7. A, B	8. B, C	9. A, C	10. B	11. A, B, C	12. A
	13. B	14. A, C	15. A, B, C	16. A, B	17. A, B, C	18. B
47	1. C	2. A	3. C	4. A	5. A	6. A, B, C
	7. A, B, C	8. A, B, C	9. A, C	10. A, B	11. A, C	12. B
	13. B	14. A, B, C	15. A, B, C	16. A, C	17. B	18. A, B, C
48	1. A, C	2. B	3. B	4. B	5. B, C	6. A, B, C
	7. A, C	8. B, C	9. A, B, C	10. A, B, C	11. B, C	12. A
	13. C	14. B	15. B	16. A	17. A, C	18. B, C
49	1. C	2. A	3. B	4. C	5. B	6. A, B, C
	7. A, B, C	8. A, C	9. A	10. B, C	11. B	12. A
	13. A	14. A, C	15. C	16. A, B	17. A, C	18. B
50	1. A, B	2. A	3. C	4. C	5. A, B	6. A
	7. A, C	8. B	9. A, B	10. A, B, C	11. A	12. B
	13. B	14. A, B	15. B, C	16. C	17. A	18. A, B
51	1. B	2. A, B	3. C	4. A	5. C	6. A, B
	7. B	8. C	9. A, C	10. A, B	11. A, B	12. C
	13. C	14. B	15. A, B, C	16. A, C	17. A, C	18. A, B, C
52	1. C	2. A, B, C	3. A, B	4. C	5. A, B, C	6. C
	7. B, C	8. A, C	9. B	10. A	11. A, B	12. A, B, C
	13. A, B, C	14. B, C	15. A, B, C	16. A, B, C	17. C	18. B
53	1. A, C	2. A, B, C	3. A	4. A, B	5. C	6. B, C
	7. C	8. A, B, C	9. A	10. A	11. A, B, C	12. A, B, C
	13. B	14. B, C	15. A, C	16. A, B, C	17. A	18. B, C
54	1. A	2. C	3. A, B, C	4. A, B	5. A	6. A, C
	7. A, C	8. A, C	9. A, B	10. A, B	11. B, C	12. C
	13. B	14. A	15. B, C	16. A, B, C	17. C	18. A, B
55	1. A, B	2. C	3. C	4. C	5. A, B	6. B, C
	7. C	8. A, B, C	9. A, C	10. C	11. A, C	12. B
	13. A, C	14. A, B, C	15. B	16. A, B, C	17. A, B	18. A, B, C
56	1. C	2. C	3. B	4. B, C	5. A, B, C	6. A
	7. C	8. A, B, C	9. B, C	10. A, B	11. A, B, C	12. C
	13. B	14. A, B	15. A	16. C	17. A	18. B, C
57	1. B	2. A	3. C	4. B	5. B	6. C
	7. B, C	8. A, B, C	9. A	10. A, B, C	11. A	12. A, B, C
	13. A, C	14. A, B	15. A, B, C	16. A, C	17. B	18. A, B, C
58	1. A, B, C	2. A, B, C	3. B, C	4. A	5. C	6. A, B, C
	7. A, C	8. C	9. A, B, C	10. C	11. B	12. A, B
	13. A, C	14. A	15. A, B, C	16. A, B, C	17. B, C	18. A, B, C
59	1. C	2. A, B, C	3. B	4. A, B, C	5. C	6. C
	7. A, B	8. A	9. B, C	10. A, C	11. A, C	12. A, B
	13. A, C	14. A, B, C	15. C	16. A, C	17. B	18. B, C
60	1. A	2. A, C	3. A, B	4. C	5. C	6. A
	7. B, C	8. A, C	9. A, B, C	10. B, C	11. C	12. A, B
	13. B	14. A	15. A, B, C	16. A, C	17. A, B, C	18. A