

Zmiana pytań egzaminacyjnych

w książce „Pytania testowe AB”

od dnia 1.01.2010 roku dotyczy wszystkich wydań z roku 2009

Pytanie z.1.27 – strona 85

W tej sytuacji, dojeżdżając do skrzyżowania, kierujący pojazdem:

- A – powinien zachować szczególną ostrożność,
- B – może wjechać na skrzyżowanie bez zatrzymania, jeżeli nie utrudni ruchu innym pojazdom,
- C – ma zakaz wjazdu na skrzyżowanie bez zatrzymania.

Pytanie z.1.69 – strona 106

W tej sytuacji kierujący pojazdem powinien:

- A – zachować szczególną ostrożność,
- B – rozpocząć hamowanie pojazdu,
- C – umożliwić pieszym przejście przez jezdnię

Pytanie z.1.70 – strona 107

W tej sytuacji kierujący pojazdem powinien:

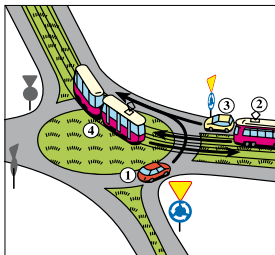
- A – zachować szczególną ostrożność,
- B – rozpocząć hamowanie pojazdu,
- C – umożliwić przejazd przez jezdnię rowerzyście.

Pytanie z.2.50 – strona 187

Na tym skrzyżowaniu kierujący pojazdem 1 ustępuje pierwszeństwa pojazdom:

- A – 2
 - B – 3
 - C – 4
- (rysunek obok)

Pytanie b.3.38 – strona 275 usunięte



Odpowiedzi w pytaniach z.1.27, z.1.69, z.1.70 bez zmian

Odpowiedź w pytaniu z.2.50 – C