

## Zmiana pytań egzaminacyjnych

w książce „Pytania B” od dnia 1.01.2010 roku  
dotyczy wszystkich wydań z roku 2009 oraz wydania 2010a

### Pytanie 27 – strona 5

W tej sytuacji, dojeżdżając do skrzyżowania, kierujący pojazdem:

- A – powinien zachować szczególną ostrożność,
- B – może wjechać na skrzyżowanie bez zatrzymania, jeżeli nie utrudni ruchu innym pojazdom,
- C – ma zakaz wjazdu na skrzyżowanie bez zatrzymania.

### Pytanie 69 – strona 12

W tej sytuacji kierujący pojazdem powinien:

- A – zachować szczególną ostrożność,
- B – rozpocząć hamowanie pojazdu,
- C – umożliwić pieszym przejście przez jezdnię

### Pytanie 70 – strona 12

W tej sytuacji kierujący pojazdem powinien:

- A – zachować szczególną ostrożność,
- B – rozpocząć hamowanie pojazdu,
- C – umożliwić przejazd przez jezdnię rowerzyście.

### Pytanie 230 – strona 38 (w wersjach 2009 – 37)

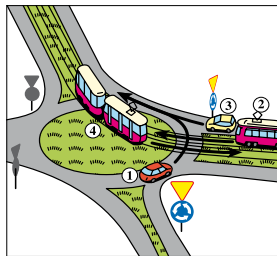
Na tym skrzyżowaniu kierujący pojazdem 1  
ustępuje pierwszeństwa pojazdom:

- A – 2
- B – 3
- C – 4

(rysunek obok)

### Pytanie 441 – strona 65

(w wersjach 2009 – 64) – usunąć



Odpowiedzi w pytaniach 27, 69, 70 bez zmian

Odpowiedź w pytaniu 230 – C