

Zmiana pytań egzaminacyjnych

w książce „Pytania AT + znaki drogowe”

od dnia 1.01.2010 roku – wydanie z roku 2009

Pytanie 27 – strona 5

W tej sytuacji, dojeżdżając do skrzyżowania, kierujący pojazdem:

- A – powinien zachować szczególną ostrożność,
- B – może wjechać na skrzyżowanie bez zatrzymania, jeżeli nie utrudni ruchu innym pojazdom,
- C – ma zakaz wjazdu na skrzyżowanie bez zatrzymania.

Pytanie 69 – strona 12

W tej sytuacji kierujący pojazdem powinien:

- A – zachować szczególną ostrożność,
- B – rozpocząć hamowanie pojazdu,
- C – umożliwić pieszym przejście przez jezdnię

Pytanie 70 – strona 12

W tej sytuacji kierujący pojazdem powinien:

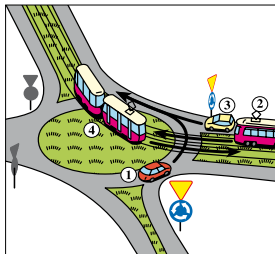
- A – zachować szczególną ostrożność,
- B – rozpocząć hamowanie pojazdu,
- C – umożliwić przejazd przez jezdnię rowerzyście.

Pytanie 230 – strona 37

Na tym skrzyżowaniu kierujący pojazdem 1 ustępuje pierwszeństwa pojazdowi:

- A – 2
- B – 3
- C – 4

(rysunek obok)



Odpowiedzi w pytaniach 27, 69, 70 bez zmian

Odpowiedź w pytaniu 230 – C