

Zmiana pytań egzaminacyjnych

w książce „**Ćwiczenia A**” od dnia 1.01.2010 roku dotyczy wszystkich wydań z roku 2009

Zestaw 1 pytanie 2

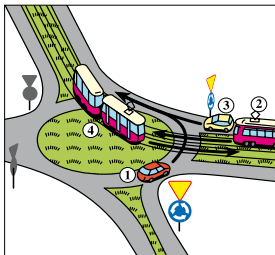
W tej sytuacji kierujący pojazdem powinien:

- A – zachować szczególną ostrożność,
- B – rozpocząć hamowanie pojazdu,
- C – umożliwić przejazd przez jezdnię rowerzyście.

Zestaw 11, 22, 52 pytanie 6

Na tym skrzyżowaniu kierujący pojazdem 1 ustępuje pierwszeństwa pojazdowi:

- A – 2
- B – 3
- C – 4



Zestaw 52 pytanie 2

W tej sytuacji kierujący pojazdem powinien:

- A – zachować szczególną ostrożność,
- B – rozpocząć hamowanie pojazdu,
- C – umożliwić pieszym przejście przez jezdnię

Zestaw 53 pytanie 1

W tej sytuacji, dojeżdżając do skrzyżowania, kierujący pojazdem:

- A – powinien zachować szczególną ostrożność,
- B – może wjechać na skrzyżowanie bez zatrzymania, jeżeli nie utrudni ruchu innym pojazdom,
- C – ma zakaz wjazdu na skrzyżowanie bez zatrzymania.

Zmiana odpowiedzi tylko w zestawie 11, 22,52 w pytaniu 6
– odpowiedź prawidłowa C